



究極のスーパーアサキオンアドベンチャー登場!  
**吠える牙!!**

MSX2 (V-RAM 要128K)

2メガROM

SW-M002

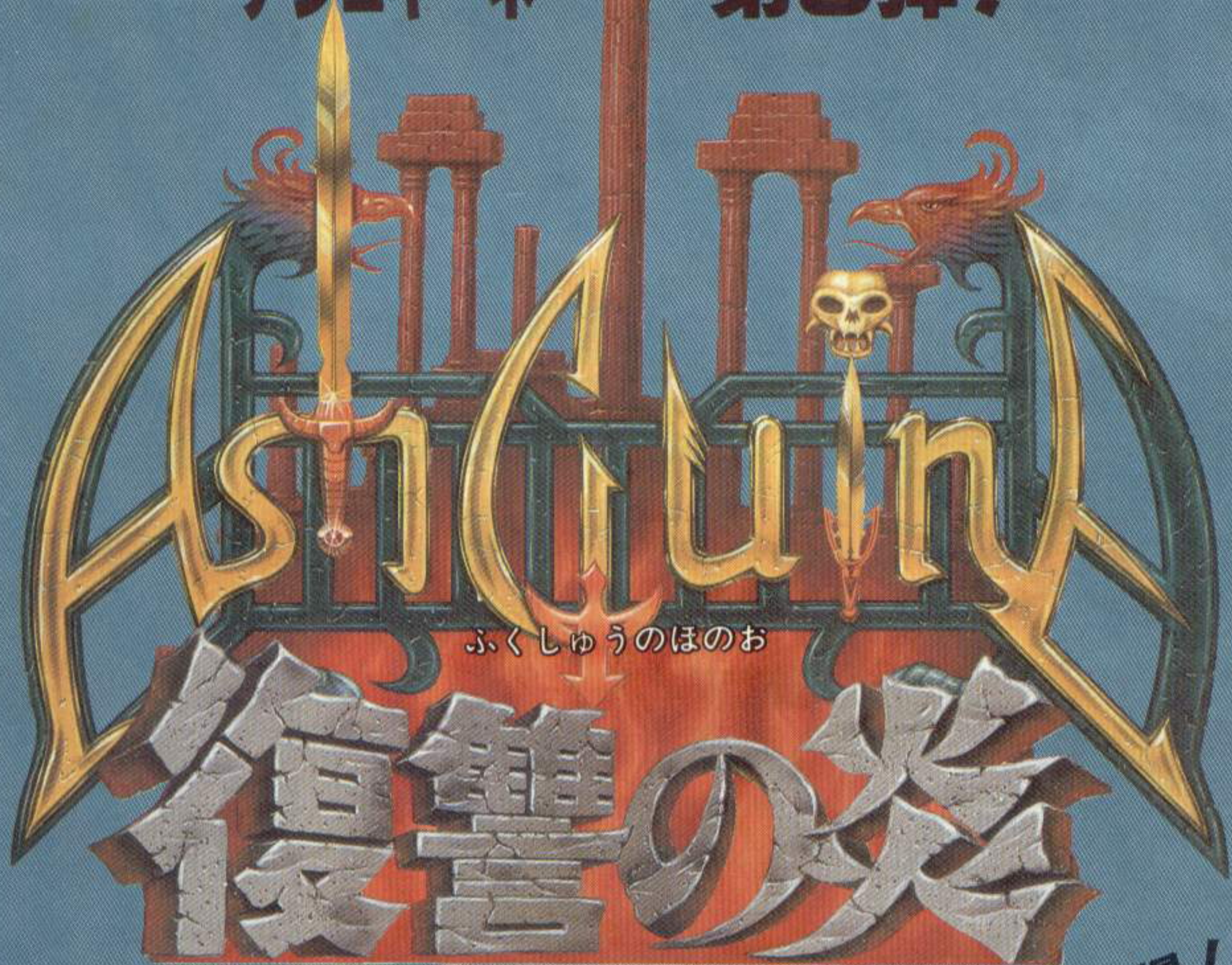
¥6,800

アシユギーネ 第2弾!



アシュキーネ

第3弾!



©1987 CM&C / MATSUSHITA / MICRO CABIN 登場!

MSX2 (V-RAM 要128K)

2メガROM

SW-M003

¥6,800

異のアクションロールプレイングアドベンチャー登場!

燃やせ、炎!!



Panasoft / MICRO CABIN

# アシュギーネ **実施中。** スーパーキャンペーン

## アシュギーネ 必殺クイズ

クイズ正解者の中から抽選で、**毎週500名!**なんと合計**4,500名**の方にアシュギーネパワー缶をプレゼント!!

★問題：下の○○○○……にあてはまることばをお答えください。

- ①制御球は、○←○カプセルを取ると出現する。  
②ネペンテスでは、○←○という石でアイテムを買うんだ。

【ヒント】ボールカプセルを取ると、制御球出現。アイテムはボールで買う。

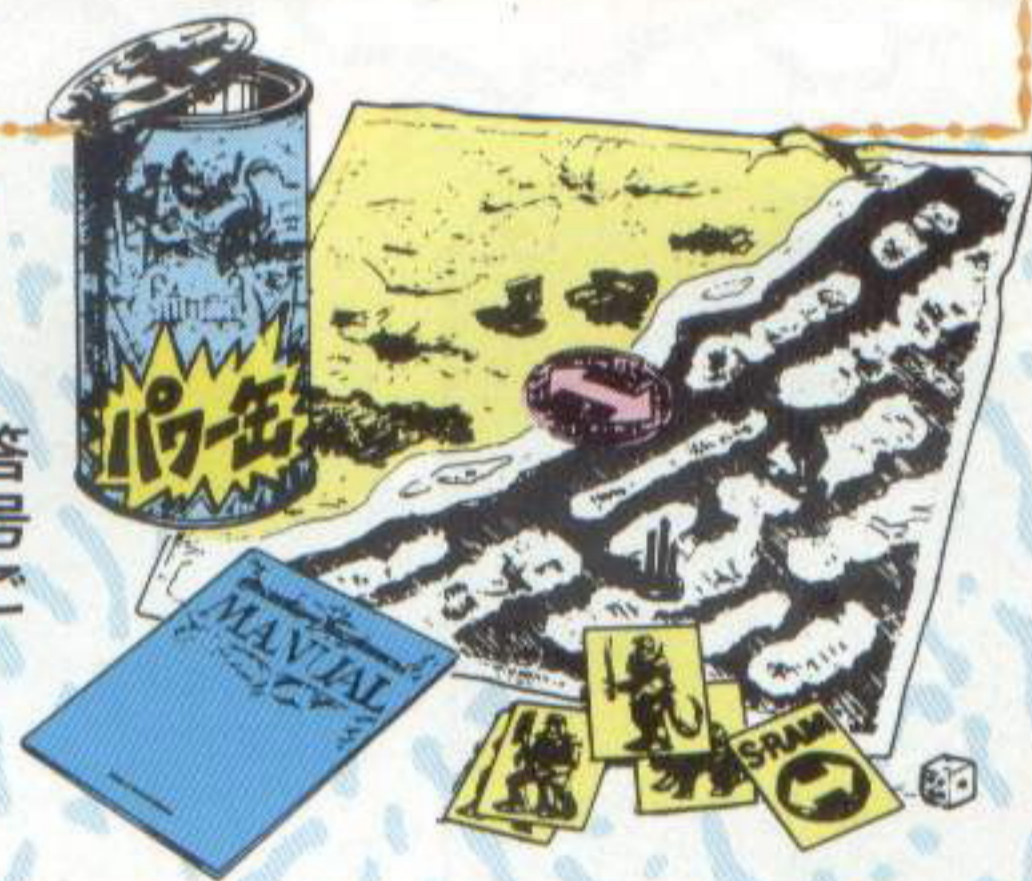
## ★アンケート

- (1) パナアミューズメントカートリッジ (S-RAM) について  
(ア) 買う予定 (イ) 買う予定はありません (ウ) わかりません (エ) すでに持っている
- (2) お手持ちのパソコンをお答えください。  
(ア) メーカー名：( ) (イ) 品番：( )
- (3) フロッピーディスクドライブはお持ちですか?  
(ア) 持っています (イ) 買う予定 (ウ) わかりません
- (4) いつもパソコンソフトを買う店はどこですか?  
(ア) 店名：( )

**賞品** アシュギーネパワー缶  
(毎週500名、合計4,500名)

**応募要領** 官製はがきに、クイズとアンケートの答え、住所、氏名、年齢、職業、電話番号を記入の上、アシュギーネ事務局までご応募ください。

**締め切り** 昭和63年1月31日 当日消印有効



## ゲームをクリア!! ビックタイトルを ねらえ

期間中、アシュギーネ第2弾、第3弾の2タイトルを完全クリアすると君だけのシリアルナンバー入りアシュギーネライセンスホルダーをもらえなくプレゼント!!

**賞品** アシュギーネライセンスホルダー (シリアルナンバー入り)

**応募要領** パッケージ内の応募はがきに応募券を貼り「虚空の牙城」「復讐の炎」のゲーム終了時にあらわれるパスワードとプレイヤー名を記入してアシュギーネ事務局まで送って下さい。

**締め切り** 昭和63年3月31日 当日消印有効

●応募先：〒104 東京都中央区新富2-4-5 NK新富ビル3Fアシュギーネ事務局 アシュギーネスーパーキャンペーン係 ●発表：発表は賞品の発送をもって換えさせていただきます。 ●ご注意：掲載スケジュール内容は、予告なしに変更することがあります。 / 当選の権利の現金引き換え、および譲渡はできません。

伝説を生んだ Panasonic A1

**A1 MK II**  
標準価格 29,800円



連射式ジョイパッド付属

アシュギーネ

# AshQueen

## 虚空の牙城

**T&Eソフトの最高の**  
NUCLEAR OF THE NEPENTAS. 惑星!

©1987 CM&L/MATSUSHITA/T&ESOFT



**大興奮!**  
総画面数  
**180**

**超リアル!!**

これが恐怖の  
戦闘シーンだ。

剣を刺すと効果音とともに敵キャラは血しぶきをあげて倒れ、剣には真赤な血糊がベタリ//これはもう実戦さながらの大迫力だ!

各ステージは約30画面、複雑な階層構造の6ステージで構成/スクロール画面に扉やアップ・ダウンの階段、ワープポイントなど興奮満載!

剣を刺すとアシュギーネの迫力の効果音とともに血しぶき



剣には、血のりがベタリ!!

**デカ**  
**ド肝を抜くド巨大さだ。**

キャラクター(アシュギーネ)は、オリジナルを忠実に再現するために、32×64ドットを採用/敵キャラクターは、なんと平均サイズ32×32ドットその上、驚きの超巨大キャラも登場!



**極めたぞ!**  
オリジナル  
BGM **全10曲。**

**大迫力!** マップサイズは驚異の **240** 画面。

画面はタテヨコ高速スクロールでスピーディ。マップは6ステージで構成され画面数にすると、約240画面分に匹敵!!



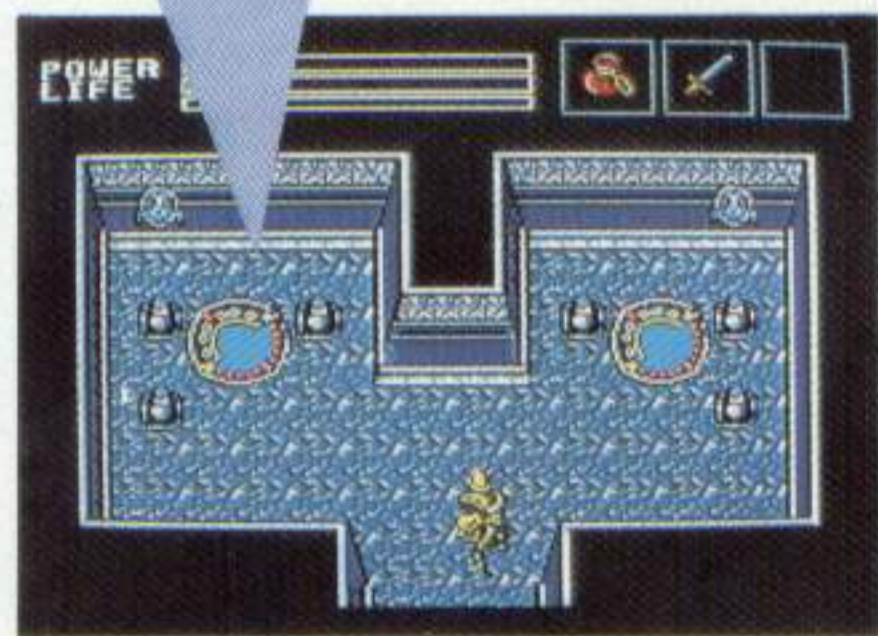
**美麗!**

オープニング、エンディングのファンタジックシーン。



立ち上がり おまえの心と身をこぼしたア人の神バズーティラカスに かくしゆうをちかづておろす。さあ、立ち上がれアシュギーネ 父ギョー、母ネジュアへのおもいをむねに、己のうんがいをこころへくネオサリテへ付け

**難関!** バラエティーに豊んだステージは、6ステージ



**高感度!!**  
オリジナルBGM **全8曲。**

アシュギーネ

# AshQueen

## 復讐の炎

**マイクロキャビンが**  
A WAR TO END WAR. 怒りの炎

©1987 CM&L/MATSUSHITA/MICRO CABIN

# 技術を駆使した超傑作。

生命体「ヴィ」との接触



## 警告!

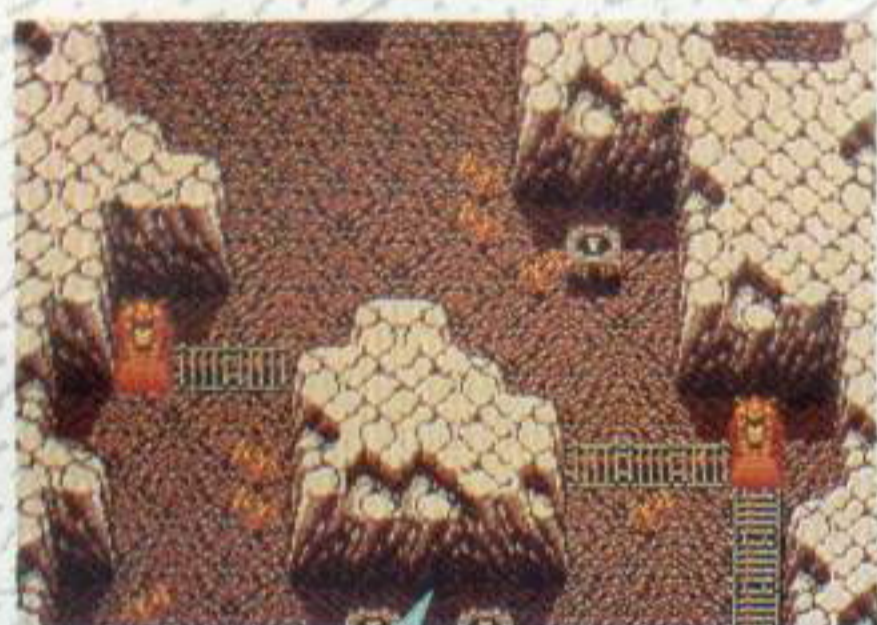
### 2連太陽の謎。

画面上部には、回転する不気味な2連太陽。重なった時、必ず何かが起こる。一瞬も目が離せない!

## 完成!

### 新・必殺技! 必殺の武器は制御球。

アシュギーネの周囲を回る  
これが制御球だ!!



## 最高!

### スーパーグラフィックス

ピクセル3による特殊テクニックを駆使。  
ドット単位のスムーズスクロールを実現!

強大な制御球の破壊力!



地下神  
アスムラルによって  
た古代文明の衛兵  
をうろついている

## 情報収集!

### コンタクトモードで 秘密情報をつかめ。

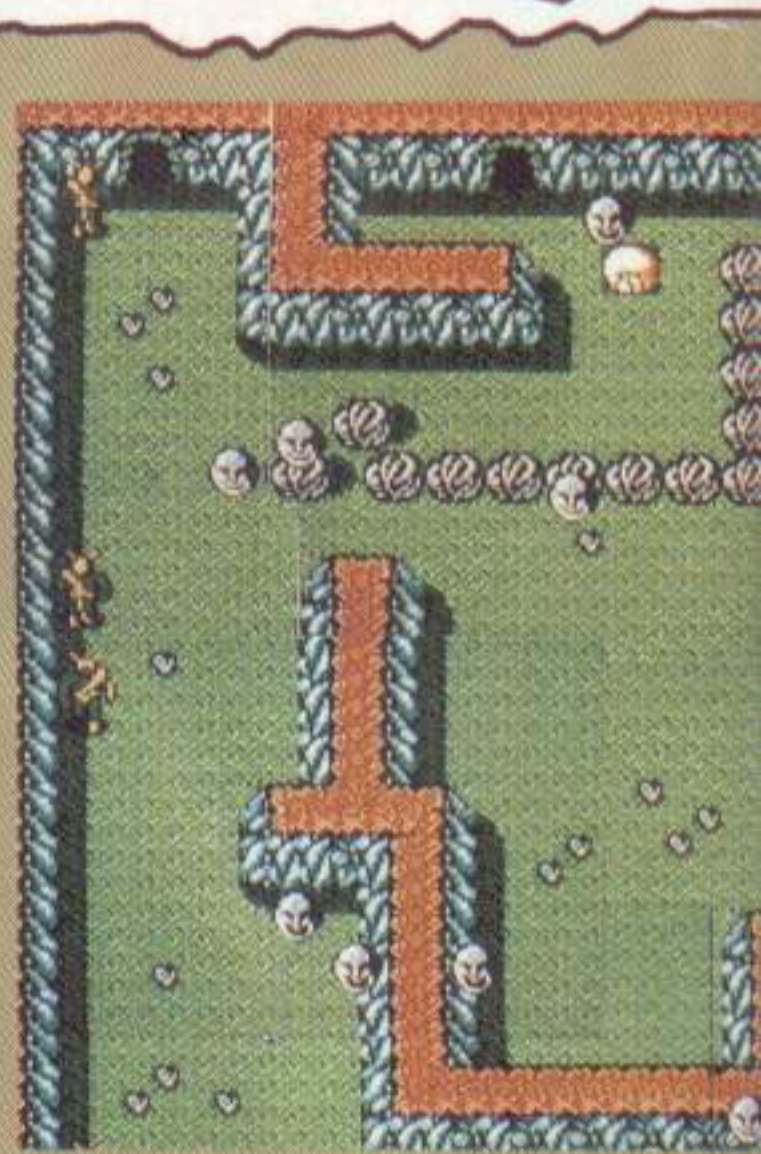
コンタクトモードで、良心的キャラ  
と会話を交わそう。必要な情報が  
得られるかもしれない。



## 興奮度最高!

### すばやく切り換わる 戦闘モード。

マップ移動中に出現する敵  
シンボルに接触すると、瞬時に  
画面が変わり、迫力ある戦  
闘シーンに切り換わる。凶暴な  
敵キャラは高速、かつ複雑に、次  
々と襲いかかってくる。



## 砂漠 / 工

惑星ネベンテスで  
ボールという石で  
するフィツォは、



# 力を結集した超力作。

に燃えるアシュギーネ

画面は、すべて開発中のものです



神殿

生命を吹き込まれ  
ドロイドが神殿内  
をめぐり、階段が多い。



リア

は、アイテムを買うとき  
買う。ステージ1に登場  
なかなかのもの！



画面は、すべて開発中のものです。

# 爆烈する!

## データ・ジョイントツール パナアミューズメントカートリッジ

### データのジョイントで 異次元空間を体験!

LIFE(生命力)

LEVEL(レベル)



1)「虚空の牙城」でプレイし、  
キャラクターを成長させる。

# 虚空の牙城

## Pana Amusement Cartridge

パナアミューズメントカートリッジ

2)パナアミューズメント  
カートリッジにデータを  
セーブする。

# 復讐の炎

3)1 スロットに「復讐の炎」、  
2スロットにパナアミューズ  
メントカートリッジをセット  
しデータをロードする。



POWER(パワー) LIFE(生命力)

Pana Amusement Cartridge(パナアミューズメントカートリッジ)を使えば、この2タイトルはデータ互換があり何10倍も楽しめるぞ! どちらかのゲームを途中までプレイし、ゲームをパナアミューズメントカートリッジにセーブ、次にこのデータをもう一方のROMでプレイする時にロードするんだ。(パナアミューズメントカートリッジは、ROM版ゲームのデータのセーブが可能です。)

- 第2弾もしくは第3弾でパワーアップした強力キャラクター(主人公)で第2弾もしくは第3弾でプレイできる。
  - LIFE(生命力) ●LEVEL(経験値) ●足の速さにデータ互換性があります。
- 第2弾もしくは第3弾で見つけた特殊アイテムを、使うことができる。
  - データ互換した時だけ使える必殺アイテムです。

**Pana Amusement Cartridge**  
パナアミューズメントカートリッジ

品番/SW-M001 価格/3,800円  
品名/MSXゲーム用S-RAMカートリッジ  
発売/松下電器産業株式会社パナソフトセンター  
RAM容量/8Kbyte 電池寿命/5年間保証

松下電器産業株式会社パナソフトセンター

〒106 東京都港区六本木4丁目8番5号和幸ビル4F TEL. 03(475)4721