

# TAKERUわあるど

World

## TAKERUキャラクターの ニックネーム 大募集!!

創刊号にて発表!  
5名様に編集部製作オリジナル  
Tシャツをプレゼント!

(同一名称多数の場合は抽選)  
締切は平成3年8月31日(消印有効)だよ!  
応募要領は裏表紙を参照してね。



ぼくに  
名前をつけて  
クレヨン

## 募 集 し て ま ~ す !

**その1 楽しいおたより**

あなたの周りのあんなことこんなことを書いてね。

**その2 個性キラリのイラスト**

カラー、モノクロ どちらでも可。  
ステキな作品は表紙に載せちゃう  
から意識して書きちゃおう。

**その3 笑える4コママンガ**

モノクロで書いて、タイトルもつけて  
ね。

**その4 何でもQUESTION**

TAKERUで販売しているソフト、その  
他なんでも紙面でお答えしちゃいます。

**その5 ソーサリアンMSX2  
移植記念イラスト募集**

**その6 力作来い来い  
プログラムコンテスト**

**その7 活躍してもらっちゃう  
TAKERU CLUB特派員  
20名大募集!**

その1 から その4 については裏表紙の応募要領、 その5 から その7 については中のページを見てね!

TAKERU  
事務局より  
ごあいさつ

"TAKERUわあるど"  
創刊準備号  
発刊にあたって

皆様のおかげをもちまして「TAKERU」も満5歳の誕生日を迎えることができました。

この5年間に、パソコンのハード、ソフトとも目を見張る進歩を遂げ、我が「TAKERU」も、今回大幅に機能をアップし、「NEW TAKERU」として登場することとなりました。

また、パソコンライフをより豊かにして頂くために、「TAKERU CLUB」を設立いたしました。

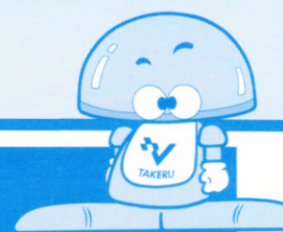
CLUBの活動の一つである当機関誌は、「ユーザーの皆様が、積極的に参加する機関誌」を基本コンセプトに、編集してまいります。

皆様のご意見、ご希望、企画をお待ちしておりますとともに、今後とも「TAKERU」をご支援下さいますようお願い致します。









# Special Plan

## TAKERUわあるど番外編

●各企画の共通事項…住所、電話番号、氏名、年齢、職業（学生の場合は学校名と学年）、会員番号を書いて送ってね。

### Plan 1

#### TAKERU CULB創立記念 プログラムコンテスト

(対象機種 MSX2, 2+, TR, PC98, X68)

- 募集期間/ '92年1月31日まで（消印有効）
- 募集内容/ 未発表のオリジナルでジャンルは問わず。容量も自由だけど、DISKの入れ替えのうっとうしさも、審査対象になるかね。 (ソースプログラムも別ディスクで付けて送ってね)
- 賞 金/ 最優秀作品 (1名) 20万円  
優秀作品 (3名) 5万円  
入 賞 (5名) 2万円  
※該当作品がない場合もあります。

### Plan 2

#### ショートプログラム募集

(対象機種 MSX2, 2+, TR, PC98, X68)

- 募集期間/ 随時☆TAKERUアラカルトとして販売予定。
- 募集内容/ PC98, X68 (付属BASIC), MSX2, 2+, TR (BASIC) でデータファイル無しで150行以内のプログラム。PC98はDOS BASICでも動くMORE BETTER。勿論、未発表のオリジナル作品。制作中の苦労話や余談等を300~400字程度にまとめて同封してね。  
※TAKERUアラカルトの作品として採用された方には、1万円を進呈します。SPECIAL NICEなプログラムには思わず2万円あげちゃうかも。

### Plan 3

#### ソーサリアンイラスト大募集

- 募集内容/ TAKERUで現在販売している「セレクトッド・ソーサリアン1~5」、「宇宙からの訪問者」、「ギルガメッシュ・ソーサリアン」の各シナリオのエンディング・シーンを自分なりにイメージして官製ハガキに描いて送ってね。モノトーン、カラーどちらでもいいけど横書きの方がBETTERかな？  
※素敵なイラストを描いてくれた人の作品はNEW TAKERUの画面で紹介させていただきます。お一人何枚でもOK!
- 応募先 / TAKERUわあるど編集部内 ソーサリアンイラスト担当まで
- 期 間 / 随 時

### ★Plan 1 とPlan 2 の共通事項

- 募集先/ TAKERUわあるど編集部内プログラム担当、またはショートプログラム担当まで。
- 用紙にゲームのタイトル、ジャンル、応募作品のセールスポイント、あらすじ、或いはバックストーリーや用途等と、使用説明を詳しく書いて同封して下さい。
- 送付されるディスクは輸送途中の事故がないようしっかり梱包し、ディスクシールには氏名、住所、電話番号、タイトルを記入して発送してください。

- 入賞、または商品化された作品は、著作権をブラザー工業に帰属することになります。Plan 1に関しては、商品化に伴い、バージョンアップ等をお願いすることもございます。
- 応募作品は返却しませんので、必要な方はバックアップを予め取っておいて下さい。
- 発表はTAKERUわあるど紙面にて。(一人で何作品でもOK)

## ★特派員募集★

- ★募集内容/ CLUB会員で、TAKERUわあるどに毎回記事やNEWSを送ってくれる人。(但し、掲載記事は編集部で選ばせて頂きます。)
- ★特 典/ ・オリジナルグッズ進呈  
・新作ソフトのモニター (各自の使用機種のソフト)
- ★応募方法/ 400字詰め原稿用紙4枚程度で下記のいずれかのテーマを選んで、原稿を送って下さい。  
1) 僕の一番好きなゲームソフト  
2) 僕の一生を決めたゲーム  
3) 連載しようとするテーマ・内容の第1話  
4) こんなゲームが欲しい!  
5) 5年後のパソコンはこうなっている!
- ★締 切/ '91年8月31日消印有効

## みんなで TAKERU博士に挑戦!

今回から始まる「TAKERU博士に挑戦!」。みんなクイズに答えてTAKERU博士から素敵なプレゼントをもらおう。方法はカンタン!官製ハガキにクイズの答えを書いてTAKERUわあるど編集部内「TAKERU博士に挑戦!」係まで送ってね!採点の上、該当者から抽選し、いろんな賞品をプレゼント!但しお一人一枚のみ有効!追試はないゾ!締切は9月15日消印有効だ!



TAKERU博士の中から抽選で、TOP賞としてテブラ (TR33) をあげちゃいます。他にも合計50名様においしい賞品が待ってるぞ。



- TOP賞 : テブラ (TR33) ..... 1名
- 博士賞 : ガンダムCD ..... 5名
- 博士助手賞 : フロピーディスク10枚SET体験版付 (提供/化成パーペイタム) ..... 5名
- 教授賞 : brother パルセロナオリンピック  
テレフォンカード ..... 5名
- 先生賞 : TAKERUオリジナルバッグ ..... 2名
- 努力賞 : TAKERUオリジナルスピーカー ..... 20名
- 残念賞 : ザナドゥ財布 ..... 12名

- Q 1 : TAKERUオリジナルソフトの「クリスタル・チェイサー」の主人公である鷹之進のお父さんの名前は何? (20点)  
1. 鷹之進 2. 健一 3. 豪哲 4. 菅太郎  
5. 武尊
- Q 2 : NEW TAKERUは何を使って販売ソフトをTAKERUに送っているのでしょうか? (10点)  
1. 新幹線 2. NTTの公衆回線  
3. NTTのISDN 4. トラック 5. 衛星通信

- Q 3 : TAKERUは今年で何歳になるでしょう? (10点)  
1. 2年 2. 3年 3. 5年 4. 7年 5. 10年
- Q 4 : TAKERU事務局があるのは名古屋。それでは名古屋の有名な食べ物は? (10点)  
1. 味噌煮込みうどん 2. やつぱし  
3. うなぎバイ 4. わさび 5. あまえび

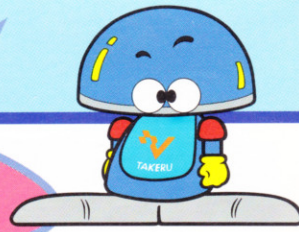
- Q 5 : TAKERUソフトの「ガンダムデザートオペレーション追加シナリオ集 VOL.3」。それではUC0093に出てくる、プライトノア艦長の息子の名前は何? (10点)  
1. シャア 2. アムロ 3. ハヤト 4. ハサウェイ  
5. カイ
- Q 6 : TAKERUオリジナルソフトのアクションRPG「AIZA」。主人公の持つ最強の装備はアルテロスの剣、ギルガイルの盾、さてもう一つはナンノ鎧でしょう? (10点)  
1. コアゲートの鎧 2. カルガルの鎧  
3. コアゲートの鎧 4. カステロの鎧  
5. ルシフォンの鎧
- Q 7 : MSXに移植されTAKERUのみで発売される予定の「ソーサリアン」。さて、この移植計画を実現したブラザー工業のソフト企画の責任者は? (20点)  
1. 加藤 2. 筑浦 3. 荒木 4. 古川 5. 広沢

テストの結果は右記のように採点され、抽選で賞品がもらえちゃう!

- 100点~95点 あなたはTAKERU博士ですよ
- 94点~85点 おいしい!博士助手です
- 84点~75点 おいしい!博士です
- 74点~65点 おいしい!先生です
- 64点~50点 もう少し努力しましょう!
- 49点以下 残念!



# ちょっとおじゃまします



NEW TAKERUについてはいろんな雑誌でもいろいろ取り上げて説明していただけたので、この会報ならではの写真をお見せしましょう！見て欲しいこの進歩。初め開発スタッフも4人でスタートしました。なんといっても発想自体が新しい、前例がまったくないことを始めるということで、壁壁、壁の連続。こうしてTAKERUがバージョンアップしてこれたのもTAKERUを利用してくれたお客様ののおかげ。そう、NEW TAKERUの生みの親がこの開発スタッフなら、ここまで成長させた育ての親はTAKERUでソフトを買ってくれた、そう、あなた様なのです！（本当にありがとう）

このコーナーでは、TAKERU事務局ならではのちょっとおじゃまをしていきたいと思っています。こんなことをして欲しい、こんな所におじゃまして欲しいなんてのがありましたら教えてくださいね。

みんな、NEW TAKERUの使いごちはどんなもんだい？軽いパネルタッチ、す早い書き込み、美しいマニュアル、「うう～む、やるなおぬし」と思わずTAKERUに敬服（敬礼？）してしまった輩もいるんじゃないかな？この使い心地満点のNEW TAKERU、世に送り出せたのは本当にスタッフの並々ならぬ苦労あってのもの。てなこと、今回はあまり表には出てこないTAKERU開発スタッフにおじゃますることにしました。

ま、とにかくこのお方たちの顔を見てやってちょーだい。なんとなく、くたびれてるって？そうなのよ、そうなのよ。本当にこのお方達はくたびれていたんだわ。だってNEW TAKERUのために彼らの毎日があったようなもんだもの。（これは本当よ身内のひいき目じゃなくてよ）2晩3晩の徹夜はあたりまえ。「僕たちなんかバレンタインデーの日も徹夜で仕事。気づいたときにはお店は閉まっている時間で、会社で配られたチョコで飢えをしのいだんだよなー」うっ、なんて涙、涙なんでしょう。そういえば減私奉公なんて言葉も教えていただきました。（意味がわかんない人は辞書を引いてね）

スタッフから聞きだしたお話からこんなクイズを作ってみました。三者選択です。どれもありそうでなさな話だけど答えはひとつ。さーてさて、NEW TAKERU開発中の風景を思い描いて考えてちょーだいませませ。

### ★クイズ1★

夜遅くまでさみしく残業していると、励ましてくれるお友達がいます。さて、だれでしょう？

## 応募要領

はがきの表の書き方は下記の例を参照して下さい。

官製はがきの表に郵便番号、ご住所（県名、マンション・アパート名まで詳しく）、お名前、電話番号、会員番号の五つを必ず明記して「ブラザー工業 TAKERUわあるど○○○係」までお送り下さい。官製はがきでない場合、前記の項目が一つでも書いてない場合は選考の対象となりませんのでご注意ください。

また、ご応募は、はがき一枚につき一項目に限らせて頂きます。それぞれの募集内容は別々のはがきに書いて下さい。締切日は各コーナーをご参照下さい。おたよりやご質問などを掲載させて頂く場合、紙面の都合で文章を省略させて頂く場合がありますので予めご了承下さい。なお、ご意見、ご要望等がございましたら同じく上記要領でお送り下さい。

郵便はがき

41円

4 6 7

ブラザー工業  
TAKERUわあるど

名古屋瑞穂区苗代町2の1

氏名  
住所  
電話番号  
会員番号

〇〇〇係

郵便番号

### 初代TAKERU



### この2つ知ってるかなー？

- 1) たくましい生命力で生きぬいてきたゴキブリ君
- 2) うるうるした瞳がカワイイ三匹の家ネズミちゃん
- 3) 関西弁がトレードマーク？の変なおっさん

### ★クイズ2★

NEW TAKERU開発途中、本当にあった失敗談は？

- 1) フロッピー排出口から3.5インチディスクが飛び出し、某スタッフの頭を直撃した。
- 2) 通信回線ISDNの切り方を知らないばかりに一日の電話料金が12万円となり、某スタッフは半額自腹をきった。
- 3) タッチパネルが思うように反応してくれないため頭にきた某スタッフは、力まかせにひとさし指を画面に押しあて突き指をした。

1 4 7 2 5 (2 4 1 1 と 5 と 2 4 7 4 4)



## 編集後記 (TAKERU編集部 3人娘のぼやき)

S: わーい、できた できた。  
 K: ほんとやとて発刊にたどりついたって感じだね。  
 H: あー長い道のりだった…  
 S: この企画を聞いたときにはチャンチャンバラバラまいったでブーだったもんね。  
 K: やりたい企画はいっぱい。  
 S: 夢はおおきく希望は高く。  
 H: だけど壁も高く。  
 S: お金もない。  
 KH: 言える、言える。ケラケラ

K: でもこうして見ると何だか“募集してます”ばかりになっちゃったよね。  
 K: でも、どうしよう。会員の皆さんから何の反応もなかったら？  
 H: そんなー。泣いちゃうよ。  
 K: ダメヨ！そんな弱気じゃ！きっと会員のみなさんは、私たちを見捨てはしないわ。  
 HS: そ、そうよね。  
 K: てなわけで、本当にクラブ会員の皆さんの参加を心からお待ちしております。  
 HS: お待ちしております。（何だか最後はキャバクラみたいになっちゃったわ）

### STAFF LIST

**Publisher** 松下哲夫 **Editorial Staff** 早川あゆみ&杉原かおり **Printer** トーア工房 (株)

**Senior Editor** 宇佐見晃 **Finish Designer** マックくん

**Chief Editor** 小塚輪子 **Staff Photographer** 杉原かおり

**Art Director** 武田和也 **Photographer** 大橋一由