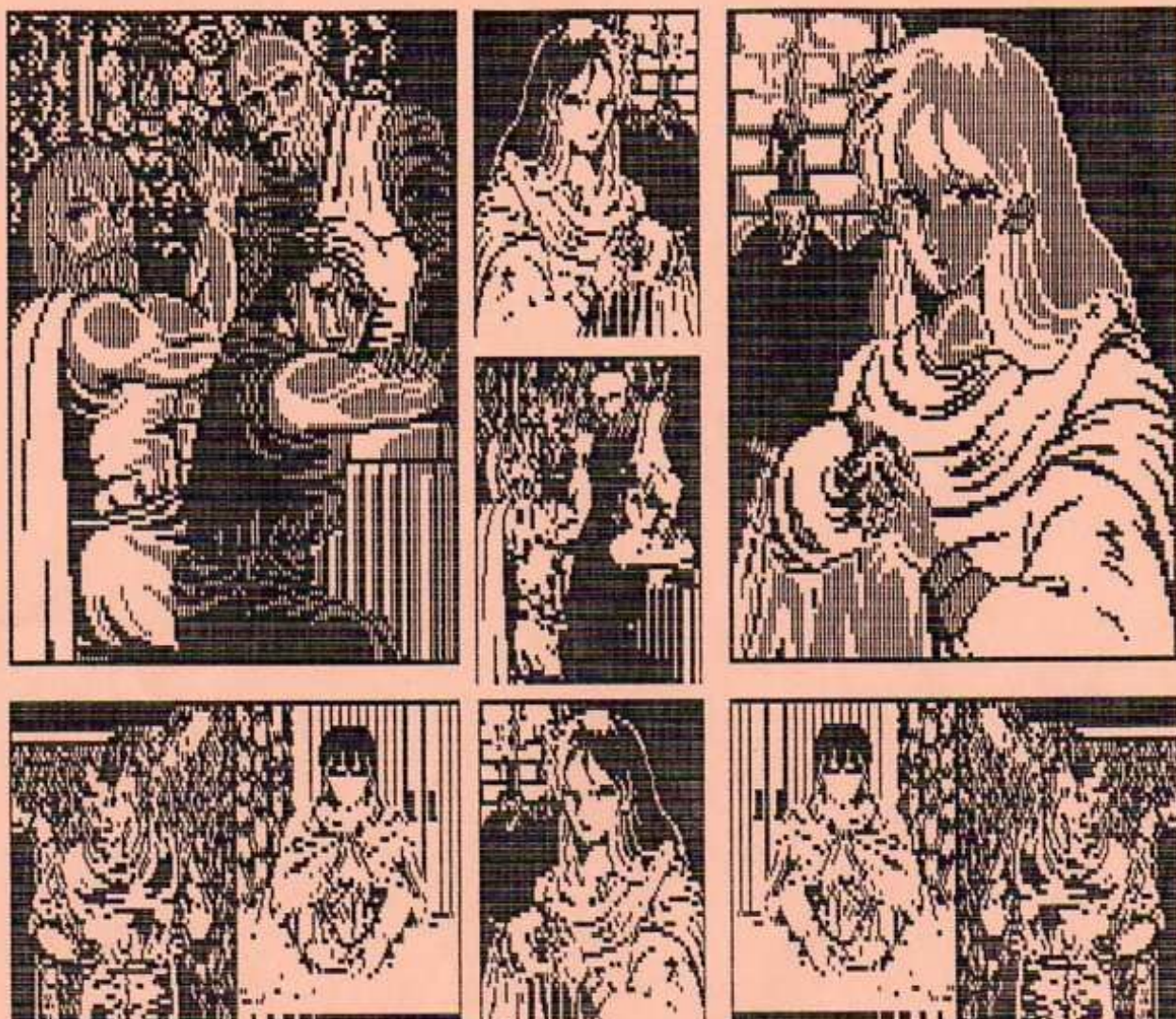


# FANATIK

## MSX



O, preux chevalier, toi qui te sent perdu dans ce monde cruel, voici la solution complète d'

**YS.**

Et aussi, pour ta détente, les dernières nouvelles et quelques tour d'illusionnistes, ainsi qu'un petit air épique et d'autres divertissements . . .



Numéro - 2 - Bimestriel - 11, 50 frs





SOMMAIRE . . . . .	page 1
EDITO. . . . .	page 2
NEWS . . . . .	page 3
XENIOUS. . . . .	page 4
GOLVELLIUS . . . . .	page 4
YS III . . . . .	page 5
SOLUTION d'YS. . . . .	pages
6, 7, 8, 9 et 10	
DOUBLE-VUE . . . . .	page 11
MUSIQUE. . . . .	page 12
PETITES ANNONCES . . . . .	page 13
MSX2 PLUS (suite). . . . .	page 14
FREEMWARE/CLUBS . . . . .	page 15

REDIGEE, CONCUE ET IMPRIMEE PAR S.A.R.L. OVERDRIVE PUBLICATIONS,  
S.A.R.L. AU CAPITAL DE 2000, 00 FR.

RCS : EN COURS

ISSN : EN COURS

DEPOT LEGAL : EN COURS

DIRECTEUR DE LA PUBLICATION :

ONT COLLABORE A CE NUMERO : FABRICE A ; VINCENT G ET NICOLAS D  
(RESPECTIVEMENT POUR LE MSX2+, YS ET MON MON MONSTERS; MON MON MONSTERS, YS), CEDRIC P  
(MSX2+), C CHRISTOPHE (POUR LE RESTE)

TIRAGE DE CE NUMERO : 150 EXEMPLAIRES

BIMENSUEL : NUMERO DU 15 MAI AU 15 JUILLET

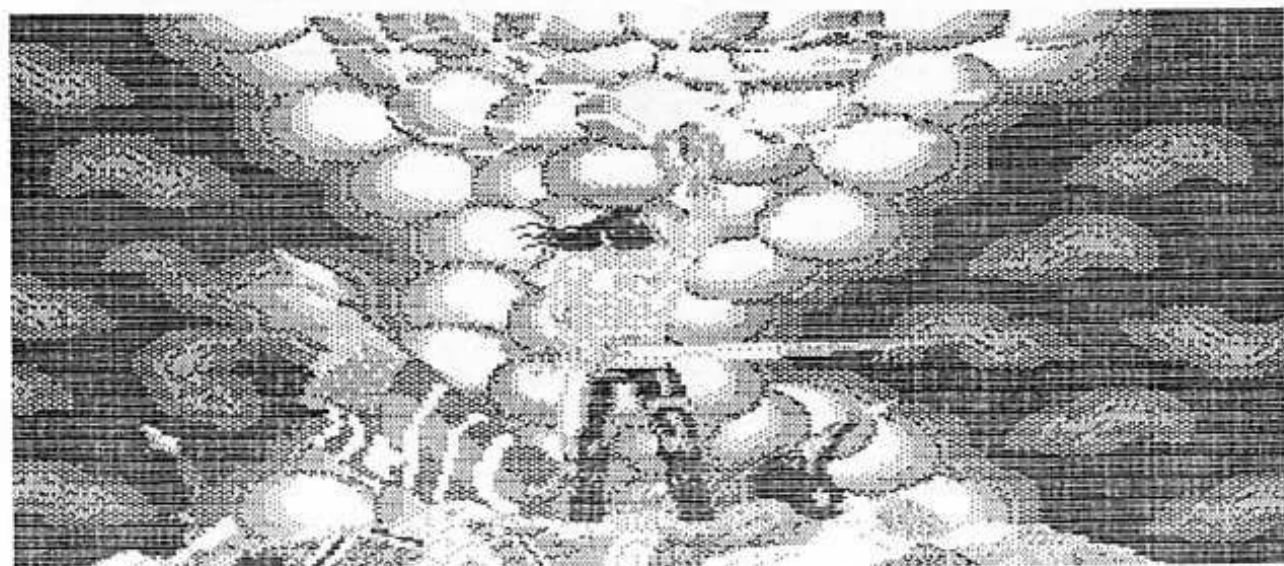


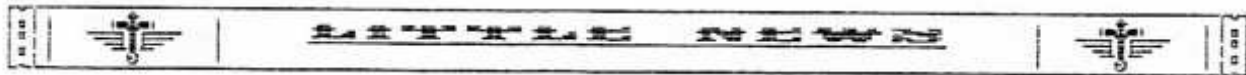


Moins de jeux cette fois (uniquement), et des nouvelles rubriques : Double-vue, qui, comme son nom ne l'indique peut-être pas constitue la rubrique astuces, et Musique, qui vous livrera la transcription de morceaux pour le Music Creator de Philips, cette fois, c'est une partie de la transcription d'un morceau de MANOWAR (dont le signe du 4<sup>eme</sup> Album se retrouve parsemé dans le journal). La solution complète d' Ys, c'est quand même quelque chose, et c'est ce qu'ont réussi Fabrice Autour et Nicolas Delbard. Dire que Santa Barbara étend son influence sur le MSX2+ n'est peut-être pas aussi exagéré que ça . . . pourquoi ? rendez-vous à l'article sur le MSX2+ et vous comprendrez. Tout de même, le MSX est une brave machine, si décrié par certains, il tient tout de même bon. Tiens, il n'y a pas plus tard qu'une semaine, j'en parlait avec un copain incrédule, et depuis qu'il a réellement vu, il est sous le charme . . . d' YS. Magique, non ?

Et encore, il n'a rien vu, ni entendu, MSX2+, mais c'est peut-être mieux comme ça, il ne le supporterait peut-être pas.

C.C





**HARD** : Il existe pour MSX2+, une petite cartouche (un peu plus petite que le Music Module) qui ferait office de digitaliseur, avec toutes les entrées et sorties nécessaires a un prix de 500 frs environ. Date de disponibilité en France encore inconnue.

**SOFT**: Sortie, au Japon, de Snatcher de Konami sur disquette MSX2. Toujours chez Konami (et sur MSX2), sortie d'Iron Horse (adaptation du jeu d'arcade qui se passe au Far-West et sur les toits des wagons d'un train, du moins, pour le premier niveau) et de Top Gun, l'adaptation du film, déjà sortie sur console Nintendo.

Chez ASCII, sortie en Mégarom d'un jeu guerrier, The Way to Victory pour MSX2, et d'une Mégarom d'aventure pour MSX2, Angelus.

Du coté des rééditions, ou plutôt des nouvelles versions, il paraît qu' Operation Wolf est sorti en version MSX2 et que Sega a sorti une nouvelle version d'Out Run sur MSX2.

Enfin, en vrac et sur MSX2 : Membership Golf de Sony est un jeu de golf (si !), Checker Flight est une course de voiture de chez Konami, Gunship, le simulateur d'hélicoptère de chez Micropose sort sur MSX2, Maint Event de Konami est un jeu de Catch MSX2, Data West sort Dual Target sur MSX2, enfin, Takeru sort The Knight of iron, un wargame stratégique, et Warning. Diablo est un labyrhinte de Broderbund sur MSX2. Hot B sort un jeu d'action-tir-espace, Kaleidoscope Special, sur MSX2. Chez Falcom, après YS (1 disk), YS2 (2 disk), sortie de YS3 (5 disks !). Opera soft sort deux nouveautés, toutes deux en deux disks 720 ko : Mot, un jeu d'aventure, et Corsarios, un jeu d'aventures corsaires. Pour finir, le dernier T&E Soft s'appelle Psy-O-Blade et est un jeu d'arcade et d'espionnage sur MSX2.

Rectificatif : Gryzor ne serait pas Metal Gear 2, et ce dernier serait sorti au Japon depuis Avril !!



## XEVIOUS



Dans le genre "on prend les mêmes et on recommence", voici un Shoot' em' up très classique. Scrolling horizontal, vagues d'aliens à détruire, bases au sol, bonus à prendre, score à pulvériser, tels sont les ingrédients de ce jeu. Bon, cherchent un peu ce qui pourrait le démarquer : le scénario (??? argh), non; le graphisme (??? surtout pas), assez moche; une musique particulièrement originale ou bien programmée (??? enlevons les boules Quiès), pas le moins du monde, elle est assez horripilante. Xevious est le type de Shoot' em' up soporifique et répulsif, pour les fans de jeux comme Aleste. D'aucun trouveront l'idée des vaisseaux interchangeables intéressante, les sprites bien faits et bien animés, mais il en faudrait un peu plus pour faire un bon jeu. Diagnostic : pour les intégristes seulement.

C.C

Mégarom Namcot pour MSX2



## GOLVELLIUS



Test de la version MSX2/2+. Après une page de présentation digitalisée vous représentant, fier guerrier audacieux et déterminé, le jeu démarre comme dans la version MSX1, en scrolling horizontal, avec les graphismes en plus. Les monstres sont très peu nombreux dans cette partie et ne posent aucun problème. Après avoir fait un bout de chemin, on arrive au monstre de moitié de Stage, un dragon, pas très difficile à avoir, qui se divise en petites bulles une fois éliminé et qui libère le passage. La deuxième partie du souterrain est plus courte et toujours aussi facile, le tunnel se terminant en puits dans lequel il faut sauter pour atterrir dans la salle du monstre de fin de Stage qui est un Golem géant qui vous lance des rochers. Les graphismes sont jolis et n'ont plus rien à voir avec la version MSX1, et le reste du jeu est encore plus beau. Un très bon jeu.

C.C

Mégarom Compile pour MSX2/2+.



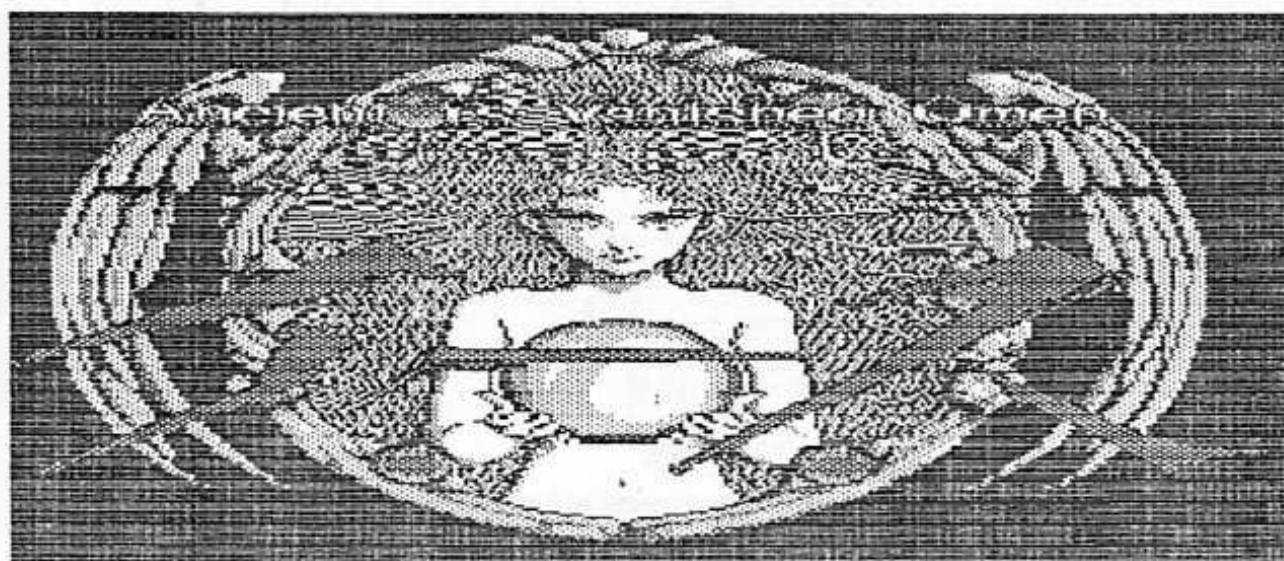


Dèrniere production de Falcom, éditeur des célèbres Dragons Slayer II, III, IV et des YS I et II, YS III se révèle en tous points superbe (et il y a de quoi, 5 disquettes de beaux graphismes et d'aventure). Encore une fois, le scénario est très fouillé, les lieux sont immenses et les monstres nombreux et biens dessinés (comme d'habitude).

Comme dans le premier épisode, tout commence dans une ville animé. En discutant avec les passants, on apprend que tout ne va pas très bien ces derniers temps et qu'il se passe d'étranges choses la nuit. Il vous faut alors vous équiper en allant dans des magasins, mais, cette fois, vous n'avez que 900 Gold. Une fois équipé, vous pourrez vous ballader où bon vous semble (c'est pas la place qui manque) ou vous rencontrerez des monstres qui feront progresser votre expérience. On peut dire que cette fois, c'est la grande aventure, vous devrez visiter des forêts, des montagnes, des plaines, le grand frisson en fin de compte. Sans doute le meilleur épisode d'YS, YS III est d'un très très bon niveau, aussi bien graphique que musical, ou que ce soit au niveau de la programmation pure, ainsi que de l'histoire, alors, fourbissez vos armes et préparez vous, car il paraît que, la nuit, il se passe des choses étranges . . .

C.C

Disks Falcom pour MSX2





REALISE PAR NICOLAS DELBARD  
ET  
FABRICE AUTOUR

DEPART: 1000 GOLD

- VOIR MARCHAND (AILES, MIROIR) ACHETER BAGUE A 1000 GOLD.
- ALLER A LA TAVERNE VOIR 3eme TYPE - IL ACHETE LA BAGUE POUR 1500 GOLD.
- SORTIR DU VILLAGE, PASSER LE PONT ET ALLER AU LAC EN BAS; CONTOURNER-LE IL VOUS DONNERA UN OBJET QUE VOUS REVENDREZ AU MARCHAND POUR 2000 GOLD.
- ALLER CHEZ L'ARMURIER ET LE VENDEUR D'ARMURES
- SORTIR DU VILLAGE DE NOUVEAU ET TUER JUSQU'A ARRIVER A LEVEL 3 (400 EXP)!
- RETOURNER AU VILLAGE ET VOIR LA FEMME A LA BOULE DE CRISTAL: ELLE DONNE UNE PETITE DAGUE.
- SORTIR DU VILLAGE, ALLER VOIR LA VIEILLE: ELLE DONNE BATON TORSADE QUI SERT A TRANSFORMER CERTAINES STATUES DU CHATEAU EN TELEPOTEURS (ELLES DEVIENNENT DOREES).
- ALLER AU CHATEAU ET OUVRIR LE 1er COFFRE A DROITE: ON Y TROUVE UN OBJET ROUGE ET DORE QU'ON VA VENDRE AU MARCHAND 1200 GOLD. (LE COFFRE A GAUCHE EST LE RING TIMER, MAIS VOUS N'AVEZ PAS LA CLES QUI CONVIENT, ALORS N'OUBLIER PAS D'Y REVENIR UNE FOIS LA CLES TROUVEE)
- TUER ENCORE POUR OBTENIR DE L'ARGENT POUR ACHETER DE BONNES ARMES ET ARMURES (LONG SWORD ET MIDDLE SHIELD OU RELAX) EXP 300:
- RETOURNER AU CHATEAU VISITE-LE, EN HAUT A GAUCHE IL Y A UNE PORTE BLEU, C'EST VOTRE PREMIER MONSTRE A COMBATTRE, ENTRE EN POUSSANT, ALLER EN HAUT DE L'ECRAN AU MAXIMUM ET LE MONSTRE APPARAIT! (ENTRE LES GRIFFES)
- POUR LE TUER SE PLACER AU MILIEU ET LUI PONCE DESSUS QUAND IL APPARAIT! (CE MONSTRE EST FACILE). UNE FOIS DETRUIT IL VOUS REMONTE VOTRE ENERGIE ET VOUS DONNERA L'UN DES SIX LIVRES A TROUVER

PS: IL FAUT UTILISER TOUJOURS LE MEME SYSTEME: LORSQU'ON TROUVE UN OBJET, IL FAUT ALLER VOIR TOUT LE MONDE, NOTAMMENT AU 2 VILLAGES POUR OBTENIR DE L'ARGENT OU UN AUTRE OBJET PLUS UTILE!:

- FOUILLER BIEN LE CHATEAU CAR IL Y A DES COFFRES QUI PEUVENT VOUS DONNER DES OBJETS INTERRESSANT COMME LA CLE DOREE QUI OUVRE LES GRILLES EN HAUT A GAUCHE DES PRISONS POUR DELIVRER LA FILLE DE LA VIEILLE FEMME. ELLE OUVRE AUSSI 1 COFFRE QUI APORTE LA CLE DE FER: CELLE-CI OUVRE TOUS LES AUTRES COFFRES!



YS

Nicolas Delbard

YS

- ENSUITE VOUS DECOUVRIREZ LA 2eme PARTIE DU CHATEAU. VOUS TROUVerez ENTRE AUTRE LE MASK OF EYES: IL SERT PLUSIEURS FOIS DANS CE JEU ET IL FAIT APPARAITRE UN PASSAGE A COTE D'UNE STATUE BLEU!
- FOUILLER BIEN EGALEMENT CETTE PARTIE DU CHATEAU POUR ETRE SUR DE NE RIEN OUBLIER:
- A PARTIR DE LA, IL FAUT ALLER PARTOUT ET NOTAMMENT DANS LA GROTTTE MAIS DANS CE LIEU, LES MONSTRES SONT COSTAUDS; AUSSI IL FAUT SE PAYER LE TALWARL ET LES MEILLEURS BOUCLIER ET ARMURE!
- UNE FOIS LA GROTTTE FAITE, RETOURNEZ AU CHATEAU DANS LA 2eme PARTIE, TROUVEZ LE PASSAGE AVEC LE MASK PRES DE LA STATUE BLEU ET PLUS PRENEZ LA STATUE DOREE QUI VOUS ENMENERA DANS UN CORRIDOR OU SE TROUVE LE 2eme MONSTRE: LE VER GEANT. POUR LE TUER FRAPPER-LE A SON EXTREMITE! (SI VOUS NI ARRIVE PAS CELA SIGNIFIE QUE VOUS AVEZ PAS LE TAWARAL OU PAS DE BONNES ARMURES OU PAS ASSEZ EXP!)
- QUAND IL EST MORT, ON PEUT OUVRIR LE COFFRE DANS LA SALLE ET ON Y TROUVE LE 1er LIVRE (LE BUT DU JEU ETANT DE TROUVER LES 6)
- CE CHATEAU EST TERMINE! A PARTIR DE LA VOUS DEVEZ AVOIR 6 OBJETS MAGIQUES (5 SORTES DE CLES + LA DAGUE)
- RETOURNER AU VILLAGE DE DEPART. ALLER VOIR LA FEMME QUI A DONNE LA DAGUE! C'EST UN VIEUX BONHOMME MAINTENANT QUI DONNE LE 2eme LIVRE!
- VISITER LA GROTTTE: ON Y TROUVE LE SILVER ARMOR, UNE HEAL POTION, LE HEAL KING (QUI PERMET DE REMONTER L'ENERGIE DANS DES ENDROITS OU NORMALEMENT ON NE PEUT PAS), UNE SORTE DE BOURSE, UN HARMANICA GRIS (QU'IL FAUT APPORTER A LA VIEILLE DAME TOUT EN HAUT A DROITE DU VILLAGE DE DEPART: ELLE DONNE 3000 EXP), UNE AUTRE HEAL POTION ET UN OBJET MAGIQUE : LA 6eme CLE. SI VOUS N'ARRIVEZ PAS A TROUVER TOUT CA, C'EST PARCE QUE VOUS N'AVEZ PAS TROUVEZ LE PASSAGE EN BAS A DROITE; POUR LE TROUVER SERREZ BIEN LA PAROIS DU BAS!
- NOUS VOUS CONSEILLONS D'UTILISER LE TIMER RING CAR IL RALENTIT LES ENNEMIS.
- OK!, VOUS AVEZ BIEN FOUILLER LA GROTTTE ET RECUPERE TOUT LES OBJETS!? DONC QUAND VOUS ETES AU NIVEAU 9 (25400 EXP), IL FAUT ALLER VOIR LES 2 GROS ARBRES TRIANGULAIRES: CELUI DU HAUT DONNE UN MESSAGE ET CELUI DU BAS DONNE LE SILVER SWORD: CETTE EPEE EST INDISPENSABLE POUR TUER LE 3eme MONSTRE QUI EST TRES DUR!
- RETOURNER DANS LA GROTTTE ET TUER LE 3eme GRAND MONSTRE QUI EST UNE GARGOUILLE QUI SE DIVISE EN UNE VINGTAINNE DE CHAUVE-SOURIS. POUR LE TUER, IL FAUT ATTIRER LES CHAUVE-SOURIS DANS UN COIN ET AU DERNIER MOMMENT SE DEGAGER. LE MONSTRE SE REFORMERA ALORS

YS

Fabrice Autour

YS



YS

Fabrice Autour

YS

- ET ON PEUT FONCER SUR LUI POUR LE FRAPPER.  
 - QUAND IL EST MORT, ON TROUVE DANS LE COFFRE LE 3eme LIVRE  
 - MAINTENANT LA GROTTTE EST TERMINEE VOUS ETES ARRIVE A LA MOITIER DU JEU! ET VOUS DEVEZ POSSEDER: 4 EPEES, 4 BOUCLIER, 4 ARMURES (IL FAUT ABSOLUMENT ACHETER LE LARGE SHIELD ET LE REFLEX CAR PLUS TARD ON PERD LES SILVER), 4 ANNEAUX (POWER, RING, TIMER, HEAL), LE MASK OF EYES QUI VA ENCORE VOUS SERVIR DANS LE DERNIER CHATEAU! ET IL FAUT ACHETER LE MIRROIR QUI SERT A PARALYSER LES ENNEMIES (6 UTILISATIONS) ET UN WING QUI SERT POUR REVENIR AU VILLAGE EN CAS DE COUP DUR OU AUTRES (TRES UTILE), OBJETS MAGIQUES: 6 SORTES DE CLES, DAGUE+BOURSE, 3 LIVRES.  
 - APRES AVOIR ACHETER LE WING AU MARCHAND ALLER EN HAUT A DROIT DE L'ENTRE DU CHATEAU, IL Y A UNE CABANE ISOLEE QU'ON ATTEINT PAR UN ETROIT CHEMIN, ET LA AVEC LE WING IL VOUS TRANSPORTERA DANS UN SOUTERRAIN AU BOUT DUQUEL IL Y A UN PASSAGE QUI MENNE AU 2eme CHATEAU (BLEU)  
 - ON NE PEUT PLUS REVENIR EN ARRIERE  
 - CE CHATEAU EST DIVISE EN PLUSIEURS PARTIES QUI SONT JOINTES PAR UN GRAND BALCON TRES LONG (A CET ENDROIT, L'ENERGIE REMONTE VITE)  
 - CHAQUE FOIS QU'ON SORT D'UNE DE CES PARTIES, ON ABOUTIT SUR CE BALCON. POUR ATTEINDRE LES AUTRES PARTIES, IL FAUT MARCHER (A DROITE OU A GAUCHE) ET PRENDRE LA PREMIERE PORTE QUE L'ON TROUVE (SI ON NE LA PREND PAS, LA 2eme PORTE SERA CELLE PAR OU ON EST ARRIVE, ETC...)  
 - A PARTIR DU TOUT DEPART (DEVANT LA PORTE FERMEE), ALLER A DROITE, PRENDRE LA 2eme SORTIE, PASSER LE BALCON, ON ARRIVE DANS UNE SALLE GARDEE PAR 3 GARDES; LES TUER. ON Y TROUVE 4 COFFRES (3 FERMEES, 1 OUVERT). IL Y A UNE HEAL POTION, UN MIRROIR ET LE EVIL RING (IL NE FAUT SURTOUT PAS LE METTRE MAINTENANT CAR IL EST MALEFIQUE ET ON MEURT IMMEDIATEMENT), LE 4eme NE SERT A RIEN (D'AILLEURS, IL Y EN AURA D'AUTRES)  
 - REVENIR SUR SES PAS ET PRENDRE CETTE FOIS LA 1ere SORTIE. CONTINUER ET ON ARRIVE DANS UN COULOIR OU IL Y A 9 STATUES ALIGNEES; CONTINUER ENCORE ET ON ENTRE DANS UNE SALLE OU IL Y A 3 STATUES (COMME LES 9 AUTRES) PLACES EN TRIANGLE.  
 - AVANCER; UN ECLAIR APPARAIT ET ON TRANSPORTE DANS UNE PRISON. C'EST ICI QUE L'ON PERD LES ARMES ET ARMURES D'ARGENT (SILVER)  
 - ALLER A DROITE EN HAUT DU MUR APRES AVOIR PARLE AVEC LE BONHOMME; UN TROU APPARAIT, FAIT PAR UNE SORTE D'OISEAU QUI, SI ON VA SUR LUI, DONNE UN AIGLE ROUGE (OBJET MAGIQUE).  
 - RETOURNER A L'ENDROIT DES 9 STATUES ET METTRE LE MASK: UN PASSAGE APPARAIT ENTRE LES 4e ET 5e STATUES. DEDANS IL Y A UN HOMME QUI ECHANGE L'AIGLE CONTRE UN COLLIER: LE BLUE KNECKLESS.

YS

Nicolas Delbard

YS

YS

Nicolas Delbard

YS

- RETOURNER DEVANT LES 3 STATUES QUI TELEPORTENT ET METTRE LE COLLIER: IL ANNULE LA TELEPORTATION!
- EN CONTINUANT, ON TROUVE UN COFFRE OU IL Y A LE SILVER-SWORD
- ENCORE PLUS LOIN SE TROUVE UNE PORTE FERMEE DERRIERE LAQUELLE IL Y A LE 4<sup>eme</sup> GRAND MONSTRE: UNE MONTRE RELIGIEUSE QUI VOUS ATTAQUE AVEC DES BOOMERANGS. IL FAUT LA FRAPPER LORSQUE LES BOOMERANGS SONT ELOIGNES D'ELLE.
- CE MONSTRE GARDE L'ENTREE D'UNE SALLE OU IL Y A 2 COFFRES DANS LESQUELS ON TROUVE: LE 4<sup>eme</sup> LIVRE ET LE HAMER (NOUS N'AVONS PAS TROUVE A QUOI T-IL SERT)
- EN CONTINUANT A FOUILLER LE CHATEAU, ON ARRIVE DANS UNE SALLE OU IL Y A 4 STATUES ET AU MILIEU D'ELLES UN COFFRE. IL Y A DEDANS LE SILVER SHIELD MAIS QUAND ON LE PREND, LES STATUES S'ANIMENT ET ATTAQUENT!
- PLUS LOIN, ON TROUVE UNE SALLE OU IL Y A EN HAUT A GAUCHE UN HOMME QUI DIT UN MESSAGE (POUR L'INSTANT). (QUAND VOUS VERREZ SE SIGNE \* : IL FAUDRA REVENIR VOIR CET HOMME!)
- ENFIN, ON ARRIVE A UN ENDROIT OU L'ENERGIE DIMINUE TRES VITE, MAIS ON A LE TEMPS D'ATTEINDRE UNE PORTE DERRIERE LAQUELLE SE TROUVE UN VIEIL HOMME QUI REMONTE L'ENERGIE AU MAXIMUM. IL FAUT SAUVEGARDER LA PARTIE DEVANT LUI ET MOURRIR (POUR SAUVEGARDE: F4->RETURN->RETURN->METTRE UN DISK VIERGE->RETURN (un game s'affiche)->METTRE LE JEU->SPACE->SPACE)
- CHARGER LE JEU (POUR CHARGER F1->RETURN->RETURN->METTRE DISK SAVEGADE->RETURN (game s'affiche)->SPACE->SPACE) ET MIRACLE, LA PORTE EST OUVERTE ET ON NE PERD PLUS D'ENERGIE!
- ON ACCEDE AINSI A D'AUTRES SALLES OU SE TROUVENT DE GRANDS MIRROIRS: CE SONT DES TELEPORTEURS.
- MAIS IL VAUT MIEUX ALLER TUER LE 5<sup>eme</sup> GRAND MONSTRE QUI EST UNE GROSSE PIERRE QUI BOUGE EN PROJETTANT D'AUTRES PETITES. IL GARDE LUI AUSSI UNE PORTE DERRIERE LAQUELLE SE TROUVE LE 5<sup>eme</sup> LIVRE ET UN OBJET MAGIQUE (ROD)
- ALLER AU LABYRINTHE DES MIROIRS ET TOUT VISITER. ON Y TROUVE LE SILVER ARMOR.
- IL FAUT REUSSIR A ATTEINDRE L'ESCALIER QUI MENE A LA SORTIE
- EN CONTINUANT, ON TROUVE UN COFFRE (EN BAS DANS UNE SALLE VIDE) OU IL Y A LE BATTLE SHIELD (C'EST LE PLUS PUISSANT DES BOUCLIER)
- ENCORE PLUS LOIN, ON TROUVE UN PONT AVEC EN FOND D'ECRANDES MONTAGNES. IL MENE A UNE SORTE DE DONJON DANS LEQUEL IL Y A DES MONSTRES TRES RAPIDES ET AU FOND UNE PORTE. CELLE-CI NE PEUT S'OUVRIR QUE SI UN UTILISE LE EVIL RING AVEC LE BLUE-KNECKLESS (DE CETTE FACON, ON NE MEURT PAS). DERRIERE LA PORTE, IL Y A UNE PRICESSE QUI DONNE UN OBJET MAGIQUE.

YS

Fabrice Autour

YS



YS

Fabrice Autour

YS

- AVEC CET OBJET, IL FAUT RETOURNER VOIR LE BONHOMME SEUL DANS UNE SALLE VIDE(\*); IL DONNE UN AUTRE OBJET MAGIQUE.
- MAIS ATTENTION, IL FAUT REPASSER PAR L'ENDROIT OU L'ENERGIE DIMINUE TRES VITE. DONC IL FAUT RESAUEVEGARDER, ETC..
- EN CONTINUANT A VISITER LE CHATEAU, ON TROUVE LE BATTLE-ARMOR DANS UN ENDROIT OU IL Y A 4 STATUES.
- ENSUITE, UN AUTRE ENDROIT OU 3 GRAND CHEVALIERS SORTENT D'UN MUR. ILS SONT TRES COSTAUDS ET IL VAUT MIEUX LES TUER EN SE PLACANT DE MOITIE SUR UN MUR, COMME CA ON NE PEUT PAS SE FAIRE TOUCHER.
- UNE FOIS TUES (OU EVITES), IL FAUT ENTRER DANS CE TROU DANS LE MUR. IL Y A UN COFFRE GARDE PAR 2 GRANDS CHEVALIERS OU IL Y A LA FLAME SWORD.
- PUIS ON RETROUVE DES MIROIRS TELEPORTEURS. EN LES PRENANT DANS UN ORDRE PRECIS, ON ABOUTIT DANS UNE SALLE OU IL Y A UNE PORTE FERMEE ET UN MIROIR ET... LE 6eme MONSTRE (LE PLUS DIFFICILE): CE SONT 2 GRANDES TETES, UNE BLEU ET UNE DOREE QUI TOURNENT EN PERMANENCE. ON NE PEUT TOUCHE QUE LA TETE DOREE!
- OUF! UNE FOIS CELUI-CI TUE, LA PORTE S'OUVRE! ELLE MENE A UN COULOIR ET UNE PORTE DERRIERE LAQUELLE SE TROUVE LE GRAND SORCIER QUI GARDE LE 6eme LIVRE. X
- POUR LE REVEILLER, IL FAUT AVANCER SUR L'INSIGNE AU SOL.
- POUR TUER LE GRAND SORCIER, IL FAUT ABSOLUMENT UTILISER L'ARME ET LES ARMURES D'ARGENT (SILVER) CAR LES PLUS PUISSANTES NE LUI FONT PRESQUE RIEN.
- PS: NE JAMAIS RESTER AU MEME ENDROIT CAR LA OU ON LE TOUCHE, IL APPARAIT UN TROU.
- UNE FOIS TUE, APPUYER SUR R ET CHOISIR LA 6eme PROPOSITION ET ON VOIT APPARAITRE LE SUPER GENERIQUE DE FIN.

YS N°1 EST TERMINE

- NOUS POUVONS DIRE UN GRAND MERCI A NICOLAS QUI M'A PERMIS DE REALISE CETTE SOLUTION D'YS!
- EN CE MOMMENT IL EST EN TRAIN DE TRAVAILLER SUR YS 2 QU'IL A FINI; AINSI QUE KING-KONG 2!
- PLUS TARD IL FERA PEUT ETRE XZA; DRAGON SLAYER 4 ET BEAUCOUP D'AUTRES! MERCI NICOLAS
- SI VOUS AUSSI VOUS AVEZ FINI DES JEUX D'ADVENTURE/ARCADE OU TROUVE DES TRUCS VOUS POUVEZ ME CONTACTE AU 69-86-87-88; APPELE-MOI AUSSI SI VOUS AVEZ DES DIFFICULTES DANS YS

FABRICE

YS

Nicolas Delbard

YS

Nouvelle rubrique (très demandée) qui vous livrera des trucs et astuces et commençons (ou plutôt continuons) avec le plan du dernier stage de Mon Mon Monster envoyé par Fabrice Autour (fait par Vincent Giordano).

↗	→	→	→	→	↘	↗	↘
↖	←	←	↖		↙	↖	↓
→ DEPART	→	→	↖	↗	→	✕ MONSTRE	↓
↗	→	→	→	↖	↘	←	↖
↖	←	←	←	←	↙		

Chaque flèche représente une salle donc un écran. Dans le mur marqué d'un rectangle se trouve le passage secret pour passer dans l'autre écran. Casser les troisième et quatrième pierre en partant du sol. Pour avancer, accroupir le personnage en tirant la manette vers soi et en appuyant sur le bouton saut.

**SUPER RUNNER** : Voici les mots de passe de tous les stages.

Niveau 2 : MOTO  
 Niveau 3 : KANE  
 Niveau 4 : MATS  
 Niveau 5 : UYIO  
 Niveau 6 : BETS

Niveau 7 : UNOD  
 Niveau 8 : AMIY  
 Niveau 9 : ATAJ  
 Niveau 10 : IMMA

Pour finir, certains logiciels qui tournent sur MSX2 ne tournent pas sur le MSX2+. Ce problème est résolu grâce à un seul poke, a entrer avant le chargeur :  
 POKE -1, 0



Première partie de la transcription de l'intro d'un morceau de MANOWAR intitulé GUYANNA extrait de l'album Sign Of The Hammer, pour Music Creator. Cette intro étant exécutée à l'origine à la basse avec une légère distortion, Il faudra sélectionner l' ELEC BASS en voie A et le MEATY JOB en voie B, de plus, il faudra sélectionner l'option "DRUMS OFF" afin d'éliminer la batterie. Il faut aussi conserver le tempo de l'initialisation du logiciel.

**PETITES  
ANNONCES**

CHERCHE CONTACTS SUR  
MSX2 POUR ECHANGES DE  
LOGICIELS SUR DISK.  
PIERRE,  
FRONSAC.

RECHERCHE CORRESPONDANTS  
MSX 1 & 2 POUR ECHANGE DE  
LOGICIELS SUR DISK ( JEUX,  
DIGITS, UTILITAIRES ). ALAIN  
QUEVEN.  
(WEEK END)

ECHANGE OU VENDS JEUX,  
DEMOS SUR MSX2 ET MSX2+.  
CEDRIC,  
BIHOREL

CHERCHE CORRESPONDANT  
MSX2, POUR ECHANGE DE JEUX,  
TRUCS, ASTUCES. JOINDRE  
LISTE.  
THIERRY  
GENEVE  
(SUISSE). REPONSE ASSUREE.

SI VOUS VOULEZ FAIRE  
PASSER UNE ANNONCE  
(PAS PLUS LONGUE  
QU'UNE "IMPRIMANTE"),  
ENVOYEZ-LA  
ACCOMPAGNEE D'UN  
CHEQUE DE 10 FRs (5  
FRs POUR LES ABONNES)  
LIBELLE A L'ORDRE DE :  
S.A.R.L. OVERDRIVE  
PUBLICATIONS

A L'ADRESSE SUIVANTE  
: FANATIK MSX,  
  
LE TEXTE DE VOTRE  
ANNONCE NE DEVRA PAS  
DEPASSER 200  
CARACTERES.

MSX MSX MSX MSX MSX MSX  
MSX MSX MSX MSX MSX MSX





L' article précédent concernant le MSX2+ était incomplet et devait générer une suite, à savoir un test, un vrai, de la machine, sous toutes ces coutures. Toutefois, la rédaction en ayant commandé un au seul importateur officiel en France (MSX Video Center), et n'ayant toujours rien reçue, n'est pas encore de mesure de fournir ce test tant attendu (de vous, comme de moi).

Mais, certains lecteurs perspicaces et possédant déjà un MSX2+ ont écrit pour rectifier quelques erreurs (merci à Fabrice Autour et à Cedric Petit).

" Tout d'abord, la résolution maximale n'est pas de 512\*424 : elle est de 1024\*848 en double interlace; nos moniteurs ne supportent pas vraiment cette résolution mais j'ai moi même une démo en 512\*848 superbe, bien que les couleurs bavent un peu (Démo Golvellius II). Le son FM utilise 8 voies en Stéréo, mais il se sert également du PSG de 3 voies sur 10 octaves. Les processeur vidéo sont les V99-58 de chez Yamaha qui travaillent en 32 bits et se trouvent cadencés à 20 Mhz. Pour les applications personnelles au niveau graphique ou vidéo, les processeurs Z80 et V99-58 sont relayés et soutenus par le Nec 8344 16 bits qui accélère la vitesse du quartz."

Petit Cedric.

Fabrice, quant à lui, a envoyé une doc en Japonais que nous sommes en train de faire traduire et qui devrait se retrouver dans le numéro 3.

Voilà, la rédaction espère avoir reçu son MSX2+ pour pouvoir le tester dans le prochain épisode qui s'appellera "Le retour du fils du MSX2+ en colère ayant mangé du pudding un soir de pleine lune la nuit de l'arrivée des extra-terrestres sur le mont fuji, revient et il n'est pas content pour se venger III"

Le MSX FAN CLUB diminue ses activités mais continue toujours et produit toujours d'excellents programmes qui ne sont ni des Freeware, ni des Shareware mais qui s'échangent lors de correspondances. Contact sur minitel au 36-14 code CHEZ, B.A.L : MSXFANCLUB.

Pour le Freeware, Sink System produit de très belles démos (la rédaction a vu la démo Sonytel, et c'est pas mal du tout) de 19 à 23 frs.

Sink System, Bar Ideal, 13420 Gemenos.

Dans la série "Les aventures minitéliques de l'oncle Joey", on s'est branché sur le serveur MicroNews, histoire de voir, comme ça, eh bien, c'est pas folichon : d'une part le temps d'attente est long (a part pour pomper du fric, je ne vois pas l'utilité de 3615 pages de présentations, surtout en 36-15, vu le tarif), d'autre part, la structure du serveur, les murs ressemblent plus a des petites annonces dans leur présentation qu'un réel mur d'opinion. Pour ceux qui connaissent Sonytel, d'aucun trouveront le serveur MicroNews plus pratique au niveau de la saisie clavier, mais la quantité de fric pompée s'en ressent largement.

Enfin, la rédaction par en quête, non pas du Graal, mais de revues et pense vous ramener d'ici là des nouvelles du brésil, premièrement . . .

SONYTEL, Le Serveur MSX,  
c'est le seul serveur qui  
ne vous apporte pas de  
langouste quand vous avez  
commandé du homard . . .

SONYTEL, 16-1-43-74-70-86,  
monovoie, 24h/24h

#### PUB SERVICE

Pour passer de  
la publicité  
(uniquement),  
contactez-nous  
au 16 (1) 60-05-  
21-01, le samedi  
seulement de 13  
h à 20 h.