

MSX FM VOICE DATA 96^①

**for MUSIC COMPOSER
FM VOICING PROGRAM
FM MUSIC MACRO**

FVD-01 Instruction Manual

FM Voice Data 96 (FVD-01)

This Voice Data is expansion voice data for your MSX Music Computer. There are four different variations from VOICE-01 to VOICE-04 and each contains 48 voices. By combining voice data of each variation with the 48 built-in voices of the MSX Music Computer, 96 different voices become available for your selection.

Voice Features

- VOICE-01 — contains voices for all types of popular music, especially synthesizer sounds and choruses good for contemporary music.
- VOICE-02 — contains voices for all sorts of popular music, especially those fit for jazz.
- VOICE-03 — contains a wide range of latin music percussion voices. These voices concentrate on acoustic instrument sounds.
- VOICE-04 — includes voices for all types of classic music with wide range of string sounds.

NOTE:

In this manual, MSX Music Computer refers either to the Yamaha Music Computer or to a Yamaha MSX home/personal computer equipped with a Yamaha FM Sound Synthesizer unit.

FM Voice Data 96

Ces données de 96 sons permettent d'étendre les possibilités de votre ordinateur musical MSX. Ces données sont réparties sur quatre séries allant de VOICE-01 à VOICE-04, chacune de ces séries contenant 48 sons. En combinant une de ces séries aux sons préprogrammés de l'unité de synthèse SFG-01, vous disposerez donc de 96 sons différents.

Répartition des sons

- VOICE-01 — Convient pour tous les types de musique populaire contemporaine (de nombreux sons de synthétiseur et des chœurs ont été prévus à cet effet).
- VOICE-02 — Spécialement créés pour la musique jazz, ces sons permettent également de jouer plusieurs genres de musique populaire.
- VOICE-03 — Riche en percussions et sonorités d'instruments acoustiques, cette série convient à la musique latine.
- VOICE-04 — Cette série, qui contient de nombreuses sonorités d'instruments à cordes, vous permettra de jouer de la musique classique.

REMARQUE:

Dans ce manuel, "ordinateur musical MSX" désigne soit un ordinateur musical Yamaha, soit un ordinateur MSX Yamaha auquel vous avez ajouté une unité de synthèse FM Yamaha.

Common voice number

The MSX Music Computer does not permit replacing of individual voices of built-in sound sources. The 48 sounds in each variation of FM VOICE DATA 96 are in a set and the circled numbers can be used in common for VOICE-01, VOICE-02, and VOICE-03 for the same voices. The internal voices built into the MSX Music Computer are numbered from 1 to 48, and FM VOICE DATA 96 has the numbers from 49 to 96.

Necessary system

The following hardware and equipments are needed to take advantage of FM voice data:

- MSX Music Computer (with RAM capacity of 32Kb)
- Display
- Cassette recorder

FM voice data can be used for the following, also.

- FM Music Composer (YRM-15)
- FM Voicing Program (YRM-12)
- FM Music Macro (YRM-11)

Les numéros de son

L'ordinateur musical MSX ne permet pas de charger les sons individuellement: les transferts se font toujours par paquets de 48 sons. C'est pour cette raison que les mêmes sons apparaissent dans VOICE-01, VOICE-02 et VOICE-03. Le numéro de ces sons est entouré d'un cercle. Les sons préprogrammés de l'unité de synthèse portent les numéros 1 à 48; les sons que vous chargez se verront affecter les numéros 49 à 96.

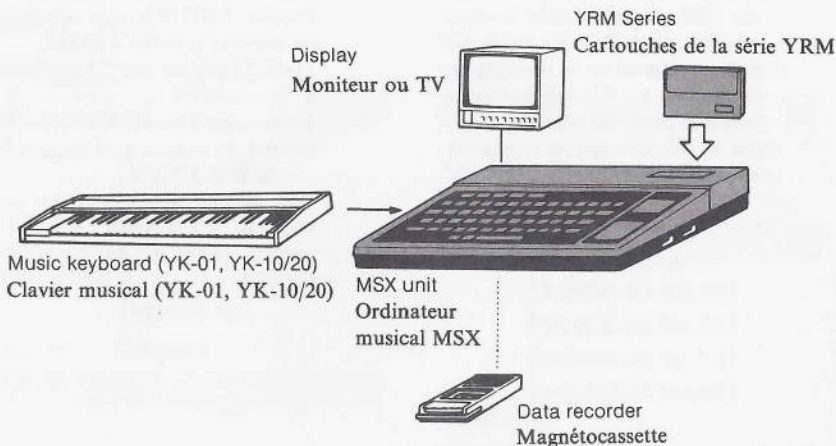
Equipement requis

Voici la liste des éléments qui vous permettront d'apprécier toutes les possibilités d'utilisation de cette cassette. Indispensables:

- Ordinateur musical MSX (32 Ko RAM)
- Moniteur ou TV
- Magnétocassette

En option:

- Compositeur de musique FM
- Programme de registration FM
- Logiciel de musique Macro FM



Loading procedure

1. Before turning on the power of the MSX unit, be sure that the ROM cartridge (YRM Series) to be used is properly inserted into the slot.
 2. Connect the data recorder to the MSX unit, and insert the FM Voice Data 96 (2) program tape into the data recorder.
 3. Turn on the power of the MSX unit and perform the following procedure after pressing the playback button of the data recorder:
 - a) When FM Music Composer is being used
Enter `cloud=VOICE` (upper case letters) and press the return key.
 - b) When FM Voicing Program is being used
Enter `cl` (upper or lower case letters) and press the return key.
 - c) When FM Music Macro is being used
Enter `_CLDV` (upper or lower case letters) and press the return key.
 - d) When only MSX Music Computer and Music Keyboard are used
Enter `_music` and press the return key. The music keyboard function screen is selected. Move the cursor to the CAS position by pressing the F5 key. Set VC R using the cursor keys and press the INS key.
- * Refer to the appropriate instruction manual for details.

Comment charger les données

1. AVANT de mettre l'ordinateur sous tension, introduisez dans le slot pour cartouches la cartouche ROM 9série YRM) que vous souhaitez utiliser.
2. Connectez le magnétocassette à l'ordinateur MSX puis placez la cassette FM Voice Data 96 (2) sur le magnétocassette.
3. Mettez l'ordinateur sous tension et enfoncez la touche de lecture (PLAY) du magnétocassette. Les opérations suivantes dépendent de la cartouche ROM que vous utilisez.
 - a) Compositeur de musique FM
Tapez `cloud=VOICE` (en majuscules) puis frappez RETURN.
 - b) Programme de registration FM
Tapez `cl` (majuscules ou minuscules) puis frappez RETURN.
 - c) Logiciel de musique Macro FM
Tapez `_CLDV` (majuscules ou minuscules) puis frappez RETURN.
 - d) Unité de synthèse FM sans autre logiciel
Tapez tout d'abord `_music` puis frappez RETURN. Le moniteur de musique apparaît à l'écran. Placez le curseur sur CAS à l'aide de la touche F5.
Faites apparaître VC R à l'aide des touches du curseur puis frappez la touche INS.
Pour plus de détails, consultez vos manuels d'utilisation des cartouches ROM et de l'unité de synthèse.

Use of voices in designated ranges

Use the following voices at the indicated notes or range.

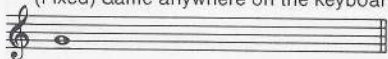
[VOICE-03]

No. 68 Conga



No. 69 Cabaza

(Fixed) Same anywhere on the keyboard



No. 70 Wood block

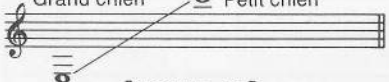


No. 74 Cow bell



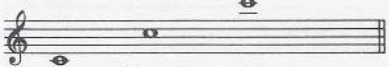
No. 77 Dog

Big dog → Small dog
Grand chien → Petit chien



[VOICE-04]

No. 87 Sleigh bells



[VOICE-04]

No. 96 Timpani



Restrictions sur les plages d'utilisation

Les sons indiqués ci-dessous doivent être utilisés dans la plage spicifiée. Cette plage est réduite à une ou quelques notes pour certains sons.

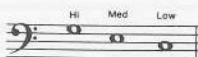
[VOICE-01, 02, 03]

No. 93 High hat

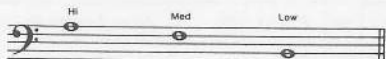
(Fixed) Same anywhere on the keyboard



No. 94 Snare drum



No. 95 Tom Tom



No. 96 Bass drum



[VOICE-01, 03]

No. 91 Electric drums 1

tom tom synthesizer drums



No. 92 Electric drums 2

tom tom synthesizer drums



[VOICE-01 No.75]

[VOICE-02 No.91]

[VOICE-03 No.73]

[VOICE-04 No.95]

Triangle



- ① Voice number for FM Voicing Program
 ② Voice number for FM Music Composer & FM Music Macro

VOICE-01

1	2	VOICE NAME	CHARACTER
①	④⑨	STR. 1	Normal, After Touch reaction, normal (oct ↑)
②	⑤⑩	STR. 2	For music using long tones, After Touch reaction, slow (oct ↑)
③	⑥⑪	STR. 3	Rich low sounds, After Touch reaction, normal
④	⑦⑫	STR. 4	For classic music, After Touch reaction, quick (oct ↑)
⑤	⑧⑬	FLUTE	With vibrato (oct ↑)
⑥	⑨⑭	ALT. FL.	Rich and sweet tone, After Touch reaction, slow
7	55	CL.	With vibrato
⑧	⑥⑮	SAX. 1	With vibrato
9	57	SAX. 2	After Touch reaction, quick
⑩	⑥⑯	TRP. 1	With vibrato
11	59	FLUG. HR.	After Touch reaction is softer than Trumpet
⑫	⑦⑰	TRB. 1	(oct ↓)
⑬	⑦⑱	WHISTLE	With vibrato (2 oct ↑)
⑭	⑧⑲	M. VOICE	(oct ↓)
⑮	⑧⑳	F. VOICE	(oct ↑)
16	64	CHORUS	After Touch reaction, slow, for humming
17	65	H. VOICE	Human voice with unique characteristic
18	66	BRASS 1	With modulation effect
19	67	BRASS 2	Sound in octaves
20	68	BRASS 3	With sound of glockenspiel
21	69	E. ORG. 3	Thick and straight sound
22	70	BELL 1	Sound of thin tubular-bell (oct ↑)
23	71	VIB.	With vibrato
24	72	GLOCKEN	(2 oct ↑)

1	2	VOICE NAME	CHARACTER
25	73	TRI.	* Specific sound pitch
26	74	SYNTH. 1	Strings sounds
27	75	SYNTH. 2	Analog synthesizer style, for playing lead
28	76	SYNTH. 3	Brass sounds
29	77	SYNTH. 4	Clear & fancy sound (crystal sound)
30	78	SYNTH. 5	With modulation effect
31	79	PIANO	Acoustic piano sound
32	80	E. PF. 1	Straight sound of E piano
33	81	E. PF. 2	With tremolo
34	82	CLAVI 1	Soft tone (oct ↓)
35	83	CLAVI 2	Thick & rich sound like Syn. Bass (oct ↓)
36	84	E. GUIT.	With distortion effect (oct ↓)
37	85	A. GUIT.	Classic guitar with nylon strings
38	86	E. BASS 1	Sharp & funky sound (oct ↓)
39	87	E. BASS 2	Rich & mild tone (oct ↓)
40	88	W. BASS 1	Jazz bass (oct ↓)
41	89	S. BASS 1	Moderate After Touch reaction synth. bass (oct ↓)
42	90	S. BASS 2	After Touch reaction, quick (oct ↓)
43	91	E. DR. 1	Tom sound with short drop tuning (Specific sound pitch)
44	92	E. DR. 2	Tom sound with bend-up tuning (Specific sound pitch)
45	93	HI-HAT	Fixed sound pitch (hitting any key produces the same sound)
46	94	S. DR.	* Specific sound pitch
47	95	TOM-TOM	* Specific sound pitch
48	96	B. DR.	* Specific sound pitch

- ① Numéro de son pour le Programme de registration FM.
 ② Numéro de son pour le Compositeur de musique FM et le Logiciel de musique Macro FM.

VOICE-01

1	2	VOICE NOM	DESCRIPTION
①	④9	STR. 1	Instrument à cordes normal, pression normale (1 octave ↑)
②	⑤0	STR. 2	Instrument à cordes, pour notes longues, pression plus lente (1 octave ↑)
③	⑤1	STR. 3	Instrument à cordes, sons longs et riches, pression normale
④	⑤2	STR. 4	Instrument à cordes, musique classique, pression rapide (1 octave ↑)
⑤	⑤3	FLUTE	Flûte, avec vibrato (1 octave ↑)
⑥	⑤4	ALT. FL.	Flûte alto, son riche et doux, pression lente
7	55	CL.	Clarinette, avec vibrato
⑧	⑤6	SAX. 1	Saxophone, avec vibrato
9	57	SAX. 2	Pression rapide
⑩	⑤8	TRP.	Trompette, avec vibrato
11	59	FLUG. HR.	Cor simple, pression plus douce que la trompette
⑫	⑥0	TRB. 1	Trombonne (1 octave ↓)
⑬	⑥1	WHISTLE	Sifflement, avec vibrato (2 octaves ↑)
⑭	⑥2	M. VOICE	Voix masculine (1 octave ↓)
⑮	⑥3	F. VOICE	Voix féminine (1 octave ↑)
16	64	CHORUS	Chœur, pression lente, pour fredonner
17	65	H. VOICE	Voix humaine, très spéciale
18	66	BRASS 1	Cuivre, avec modulation
19	67	BRASS 2	Cuivre, son mixte, 8 variations
20	68	BRASS 3	Cuivre, avec un son de glockenspiel
21	69	E. ORG. 3	Orgue électrique, son plein et franc
22	70	BELLS 1	Son de petite clochette tubulaire (1 octave ↑)
23	71	VIB.	Vibraphone, avec vibrato
24	72	GLOCKEN	Glockenspiel (2 octaves ↑)

1	2	VOICE NOM	DESCRIPTION
25	73	TRI.	Triangle, hauteurs non standard
26	74	SYNTH. 1	Sons d'instruments à corde
27	75	SYNTH. 2	Instrument principal, style synthétiseurs analogiques
28	76	SYNTH. 3	Sons de cuivres
29	77	SYNTH. 4	Son cristallin de fantaisie
30	78	SYNTH. 5	Effet de modulation
31	79	PIANO	Son de piano acoustique
32	80	E. PF. 1	Piano électrique, son franc
33	81	E. PF. 2	Piano électrique, tremolo
34	82	CLAVI 1	Clavinette, son doux (1 octave ↓)
35	83	CLAVI 2	Clavinette, son plein et riche comme celui des basses synth. (1 octave ↓)
36	84	E. GUIT.	Guitare électrique, avec effet de tiré (1 octave ↓)
37	85	AC. GUIT.	Guitare acoustique, corde en nylon
38	86	E. BASS 1	Guitare basse, son tranchant et rude (1 octave ↓)
39	87	E. BASS 2	Guitare basse, son riche et modéré (1 octave ↓)
40	88	W. BASS 1	Guitare jazz (basse) (1 octave ↓)
41	89	S. BASS 1	Guitare basse synth., pression modérée (1 octave ↓)
42	90	S. BASS 2	Guitare basse synth., pression rapido (1 octave ↓)
43	91	E. DR. 1	Tambour électrique, chute courte, hauteur non standard
44	92	E. DR. 2	Tambour électrique, son rebondi, hauteur non standard
45	93	HI-HAT	Cymbale (HH), la hauteur de toutes les touches est la même
46	94	S. DR.	Caisse claire, hauteur non standard
47	95	TOM-TOM	Tamtam, hauteur non standard
48	96	B. DR.	Grosse caisse, hauteur non standard

VOICE-02

- ① Voice number for FM Voicing Program
 ② Voice number for FM Music Composer &
 FM Music Macro

1	2	VOICE NAME	CHARACTER
①	④9	STR. 1	Normal, After Touch reaction, normal (oct ↑)
②	⑤0	STR. 2	For music using long tones, After Touch reaction, slow (oct ↑)
③	⑤1	STR. 3	Rich low sounds, After Touch reaction, normal
④	⑤2	STR. 4	For classic music, After Touch reaction, quick (oct ↑)
⑤	⑤3	FLUTE	With vibrato (oct ↑)
⑥	⑤4	ALT. FL.	Rich and sweet tone, After Touch reaction, slow
7	55	CL.	With vibrato
⑧	⑤6	SAX 1	With vibrato
9	57	SAX 2	After Touch reaction, quick
⑩	⑤8	TRP. 1	With vibrato
11	59	FLUG. HR.	After Touch reaction is softer than Trumpet
⑫	⑥0	TRB.	(oct ↓)
⑬	⑥1	WHISTLE	With vibrato (2 oct ↑)
⑭	⑥2	M. VOICE	(oct ↓)
⑮	⑥3	F. VOICE	(oct ↑)
16	64	TRP. 2	
17	65	TRB. 2	With vibrato, for playing solo (oct ↓)
18	66	BRASS 1	With modulation effect
19	67	BRASS 2	Sound in octaves
20	68	BRASS 3	Sound with glockenspiel
21	69	F. HRN.	(oct ↓)
22	70	TUBA	(2 oct ↓)
23	71	OBOE	With vibrato
24	72	BASSOON	(oct ↓)

1	2	VOICE NAME	CHARACTER
25	73	HARMO.	
26	74	RECORD.	(oct ↑)
27	75	SYNTH. 2	Analog Synthesizer style, for playing lead
28	76	SYNTH. 3	Brass sounds
29	77	E. ORG. 1	
30	78	E. ORG. 2	
31	79	PIANO	Similar to acoustic piano sound
32	80	E. PF. 1	Straight sound of E piano
33	81	VIB.	With vibrato effect
34	82	CLAVI. 1	Soft tone (oct ↓)
35	83	J. GUIT.	With light vibrato effect
36	84	E. GUIT.	With distortion effect
37	85	A. GUIT.	Classic guitar with nylon strings
38	86	E. BASS 1	Sharp & funky sound (oct ↓)
39	87	GLOCKEN	(2 oct ↑)
40	88	W. BASS 1	Jazz bass (oct ↓)
41	89	W. BASS 2	(oct ↓)
42	90	XYLO.	(oct ↓)
43	91	TRI.	* Specific sound pitch
44	92	COWBELL	
45	93	HI-HAT	Fixed sound pitch (hitting any key produces the same sound)
46	94	S. DR.	* Specific sound pitch
47	95	TOM-TOM	* Specific sound pitch
48	96	B. DR.	* Specific sound pitch

① Numéro de son pour le Programme de
 registration FM.

② Numéro de son pour le Compositeur de
 musique FM et le Logiciel de musique
 Macro FM.

VOICE-02

1	2	VOICE NOM	DESCRIPTION
①	④9	STR. 1	Instrument à cordes normal, pression normale (1 octave ↑)
②	⑤0	STR. 2	Instrument à cordes, pour notes longues, pression plus lente (1 octave ↑)
③	⑤1	STR. 3	Instrument à cordes, sons longs et riches, pression normale
④	⑤2	STR. 4	Instrument à cordes, musique classique, pression rapide (1 octave ↑)
⑤	⑤3	FLUTE	Flûte, avec vibrato (1 octave ↑)
⑥	⑤4	ALT. FL.	Flûte alto, son riche et doux, pression lente
7	55	CL.	Clarinette, avec vibrato
⑧	⑤6	SAX. 1	Saxophone, avec vibrato
9	57	SAX. 2	Pression rapide
⑩	⑤8	TRP. 1	Trompette, avec vibrato
11	59	FLUG. HR.	Cor simple, pression plus douce que la trompette
⑫	⑥0	TRB. 1	Trombonne (1 octave ↓)
⑬	⑥1	WHISTLE	Sifflement, avec vibrato (2 octaves ↑)
⑭	⑥2	M. VOICE	Voix masculine (1 octave ↓)
⑮	⑥3	F. VOICE	Voix féminine (1 octave ↑)
16	64	TRP. 2	Trompette
17	65	TRB. 2	Trombone, avec vibrato, pour jeu en solo (1 octave ↓)
18	66	BRASS. 1	Cuivre, avec modulation
19	67	BRASS. 2	Cuivre, son mixte, 8 variations
20	68	BRASS. 3	Cuivre, avec un son de glockenspiel
21	69	F. HRN.	Cor (1 octave ↓)
22	70	TUBA	Tuba (2 octaves ↓)
23	71	OBOE	Hautbois, avec vibrato
24	72	BASSOON	Basson (1 octave ↓)

1	2	VOICE NOM	DESCRIPTION
25	73	HARMO.	Harmonica
26	74	RECORD	Enregistreur (1 octave ↑)
27	75	SYNTH. 2	Instrument principal, style synthétiseurs analogiques
28	76	SYNTH. 3	Sons de cuivres
29	77	E. ORG. 1	Orgue électrique 1
30	78	E. ORG. 2	Orgue électrique 2
31	79	PIANO	Son de piano acoustique
32	80	E. PF. 1	Piano électrique, son franc
33	81	VIB.	Vibraphone, avec vibrato
34	82	CLAVI. 1	Clavinette, son doux (1 octave ↓)
35	83	J. GUIT.	Guitare jazz, avec un léger vibrato
36	84	E. GUIT.	Guitare électrique, avec effet de tiré (1 octave ↓)
37	85	A. GUIT.	Guitare acoustique, corde en nylon
38	86	E. BASS 1	Guitare basse, son tranchant et rude (1 octave ↓)
39	87	GLOCKEN	Glockenspiel (2 octaves ↑)
40	88	W. BASS 1	Guitare jazz (basse) (1 octave ↓)
41	89	W. BASS 2	(1 octave ↓)
42	90	XYLO.	Xylophone (1 octave ↓)
43	91	TRI.	Triangle, hauteurs non standard
44	92	COWBELL	Clochette
45	93	HI-HAT	Cymbale (HH), la hauteur de toutes les touches est la même
46	94	S. DR.	Caisse claire, hauteur non standard
47	95	TOM-TOM	Tamtam, hauteur non standard
48	96	B. DR.	Grosse caisse, hauteur non standard

VOICE-03

- ① Voice number for FM Voicing Program
 ② Voice number for FM Music Composer & FM Music Macro

1	2	VOICE NAME	CHARACTER
①	④9	STR. 1	Normal strings sound, After Touch reaction, normal (oct ↑)
②	⑤0	STR. 2	For music using long tones, After Touch reaction, slow (oct ↑)
③	⑤1	STR. 3	Rich low sounds, After Touch reaction, normal
④	⑤2	STR. 4	For classic music, After Touch reaction, quick (oct ↑)
⑤	⑤3	FLUTE	With vibrato (oct ↑)
⑥	⑤4	ALT. FL.	Rich and sweet tone, After Touch reaction slow
7	55	PAN FL.	After Touch reaction, slow (oct ↑)
⑧	⑤6	SAX. 1	With vibrato
9	57	HARM.	With vibrato, single harmonica (oct ↓)
⑩	⑤8	TRP. 1	With vibrato
11	59	ACC.	Like the sound of musette
⑫	⑥0	TRB. 1	(oct ↓)
⑬	⑥1	WHISTLE	With vibrato (2 oct ↑)
⑭	⑥2	M. VOICE	(oct ↓)
⑮	⑥3	F. VOICE	(oct ↑)
16	64	G. HARP	Clear tone, slow After Touch reaction (2 oct ↑)
17	65	BELL 2	Synth. steel drum (oct ↑)
18	66	XYLO.	Like the sound of dry wood (oct ↑)
19	67	MARIMBA	Rich & soft sound, long release
20	68	CONGA	* Specific sound pitch
21	69	CABAZA	* Specific sound pitch
22	70	W. BLOCK	* Specific sound pitch
23	71	VIB.	With vibrato (oct ↑)
24	72	GLOCKEN	(2 oct ↑)

1	2	VOICE NAME	CHARACTER
25	73	TRI.	* Specific sound pitch
26	74	COWBELL	
27	75	SYNTH. 2	Analog Synthesizer style, for playing lead
28	76	SYNTH. 3	Brass sounds
29	77	DOG	* Specific sound pitch, can sing a song with musical scale
30	78	STL. DR.	
31	79	PIANO	Sound like acoustic piano
32	80	E. PF. 1	Straight sound of E piano
33	81	E. PF. 2	E. piano sound with tremolo effect
34	82	CLAVI. 1	Soft tone (oct ↓)
35	83	12 ST. GT.	
36	84	E. GUIT.	With distortion
37	85	A. GUIT.	Classic guitar with nylon strings
38	86	E. BASS 1	Sharp & funky (oct ↓)
39	87	E. BASS 2	Thick & mild tone (oct ↓)
40	88	W. BASS 1	Jazz bass (oct ↓)
41	89	W. BASS 2	(oct ↓)
42	90	S. BASS 1	Quick After Touch (oct ↓)
43	91	E. DR. 1	Tom sound with short drop tuning (Specific sound pitch)
44	92	E. DR. 2	Tom sound with bend-up tuning (Specific sound pitch)
45	93	HI-HAT	Fixed sound pitch (hitting any key produces the same sound)
46	94	S. DR.	* Specific sound pitch
47	95	TOM-TOM	* Specific sound pitch
48	96	B. DR.	* Specific sound pitch

- ① Numéro de son pour le Programme de
enregistrement FM.
- ② Numéro de son pour le Compositeur de
musique FM et le Logiciel de musique
Macro FM.

VOICE-03

1	2	VOICE NOM	DESCRIPTION
①	④9	STR. 1	Instrument à cordes normal, pression normale (1 octave ↑)
②	⑤0	STR. 2	Instrument à cordes, pour notes longues, pression plus lente (1 octave ↑)
③	⑤1	STR. 3	Instrument à cordes, sons longs et riches, pression normale
④	⑤2	STR. 4	Instrument à cordes, musique classique, pression rapide (1 octave ↑)
⑤	⑤3	FLUTE	Flûte, avec vibrato (1 octave ↑)
⑥	⑤4	ALT. FL.	Flûte alto, son riche et doux, pression lente
7	55	PAN FL.	Flûte de Pan, pression lente (1 octave ↑)
⑧	⑤6	SAX. 1	Saxophone, avec vibrato
9	57	HARM.	Harmonica, avec vibrato (1 octave ↓)
⑩	⑤8	TRP. 1	Trompette, avec vibrato
11	59	ACC.	Accordéon
⑫	⑥0	TRB. 1	Trombone (1 octave ↓)
⑬	⑥1	WHISTLE	Sifflement, avec vibrato (2 octaves ↑)
⑭	⑥2	M. VOICE	Voix masculine (1 octave ↓)
⑮	⑥3	F. VOICE	Voix féminine (1 octave ↑)
16	64	G. HARP	Harpe (verre), son clair, pression lente (2 octaves ↑)
17	65	BELLS 2	Cloche, style synthétiseur (1 octave ↑)
18	66	XYLO.	Xylophone, son de bois sec (1 octave ↑)
19	67	MARIMBA	Marimba, son doux, sustain long
20	68	CONGA	Conga, hauteur non standard
21	69	CABAZA	Kabasa, hauteur non standard
22	70	W. BLOCK	Blocs de bois, hauteur non standard
23	71	VIB.	Vibraphone, avec vibrato
24	72	GLOCKEN	Glockenspiel (2 octaves ↑)

1	2	VOICE NOM	DESCRIPTION
25	73	TRI.	Triangle, hauteurs non standard
26	74	COWBELL	Clochette
27	75	SYNTH. 2	Instrument principal, style synthétiseurs analogiques
28	76	SYNTH. 3	Sons de cuivres
29	77	DOG	Chien, hauteur non standard, mélodie possible
30	78	STL. DR.	Tambour métallique
31	79	PIANO	Son de piano acoustique
32	80	E. PF. 1	Piano électrique, son franc
33	81	E. PF. 2	Piano électrique, tremolo
34	82	CLAVI. 1	Clavinette, son doux (1 octave ↓)
35	83	12 ST. GT.	Guitare à 12 cordes
36	84	E. GUIT.	Guitare électrique, avec effet de tiré (1 octave ↓)
37	85	A. GUIT.	Guitare acoustique, corde en nylon
38	86	E. BASS 1	Guitare basse, son tranchant et rude (1 octave ↓)
39	87	E. BASS 2	Guitare basse, son riche et modéré (1 octave ↓)
40	88	W. BASS 1	Guitare jazz (basse) (1 octave ↓)
41	89	W. BASS 2	(1 octave ↓)
42	90	S. BASS 1	Basse, pression rapide (1 octave ↓)
43	91	E. DR. 1	Tambour électrique, chute courte, hauteur non standard
44	92	E. DR. 2	Tambour électrique, son rebondi, hauteur non standard
45	93	HI-HAT	Cymbale (HH), la hauteur de toutes les touches est la même
46	94	S. DR.	Caisse claire, hauteur non standard
47	95	TOM-TOM	Tamtam, hauteur non standard
48	96	B. DR.	Grosse caisse, hauteur non standard

VOICE-04

- ① Voice number for FM Voicing Program
 ② Voice number for FM Music Composer &
 FM Music Macro

1	2	VOICE NAME	CHARACTER
1	49	STR. 1	Normal, After Touch reaction, normal (oct ↑)
2	50	STR. 2	For music using long tones, After Touch reaction, slow (oct ↑)
3	51	STR. 3	Rich low sounds, After Touch reaction, normal
4	52	STR. 4	For classic music, After Touch reaction, quick (oct ↑)
5	53	STR. 5	Duplicated sounds having one octave interval.
6	54	FLUTE C	With vibrato effect (oct ↑)
7	55	CL. C	No vibrato effect
8	56	OBOE	With vibrato
9	57	F. HRN.	(oct ↓)
10	58	TRP. C	
11	59	TUBA	(2 oct ↓)
12	60	TRB. C	(oct ↓)
13	61	WHISTLE	With vibrato (2 oct ↑)
14	62	M. VOICE	(oct ↓)
15	63	F. VOICE	(oct ↑)
16	64	VIOLIN 1	Quick After Touch reaction, solo violin (oct ↑)
17	65	VIOLIN 2	Slow After Touch reaction, for playing moderate passage (oct ↑)
18	66	CHORUS	Slow After Touch reaction, for humming (oct ↓)
19	67	SYNTH. 6	Synth. strings
20	68	SYNTH. 7	Synth. celesta (oct ↑)
21	69	RECORD.	(oct ↑)
22	70	BASSOON	(oct ↓)
23	71	P. ORG. 1	Normal sound, short sustain
24	72	P. ORG. 2	Thick sound, longer sustain

1	2	VOICE NAME	CHARACTER
25	73	CELLO	
26	74	C. BASS	(oct ↓)
27	75	ST. PIZ. 1	(oct ↑)
28	76	ST. PIZ. 2	
29	77	KOTO	
30	78	HARP	(oct ↑)
31	79	PIANO	Sound like Acoustic piano
32	80	E. PF. 1	Straight sound of E. Piano
33	81	HARPS. 1	Clear and sharp sound
34	82	HARPS. 2	Thick and dynamic sound
35	83	CELESTA	(oct ↑)
36	84	CHIME	(oct ↑)
37	85	A. GUIT.	Acoustic classic guitar with nylon strings
38	86	M. BOX	(2 oct ↑)
39	87	S. BELL	* Specific sound pitch
40	88	W. BASS 1	Jazz bass (oct ↓)
41	89	W. BASS 2	(oct ↓)
42	90	VIB.	With vibrato
43	91	GLOCKEN	(2 oct ↑)
44	92	XYLO.	(oct ↑)
45	93	MARIMBA	
46	94	TUBBELL	(oct ↑)
47	95	TRI.	* Specific sound pitch
48	96	TIMPANI	* Specific sound pitch

- ① Numéro de son pour le Programme de
 registration FM.
- ② Numéro de son pour le Compositeur de
 musique FM et le Logiciel de musique
 Macro FM.

VOICE-04

1	2	VOICE NOM	DESCRIPTION
1	49	STR. 1	Instrument à cordes normal, pression normale (1 octave ↑)
2	50	STR. 2	Instrument à cordes, pour notes longues, pression plus lente (1 octave ↑)
3	51	STR. 3	Instrument à cordes, sons longs et riches, pression normale
4	52	STR. 4	Instrument à cordes, musique classique, pression rapide (1 octave ↑)
5	53	STR. 5	Instrument à cordes, deux sons séparés par une octave
6	54	FLUTE C	Flûte, avec vibrato (1 octave ↑)
7	55	CL. C	Clarinette sans vibrato
8	56	OBOE	Hautbois, avec vibrato
9	57	F. HRN.	Cor (1 octave ↓)
10	58	TRP. C	Trompette C
11	59	TUBA	Tuba (2 octaves ↓)
12	60	TRB. C	Trombone C (1 octave ↓)
13	61	WHISTLE	Sifflement, avec vibrato (2 octaves ↑)
14	62	M. VOICE	Voix masculine (1 octave ↓)
15	63	F. VOICE	Voix féminine (1 octave ↑)
16	64	VIOLIN 1	Violon, pression rapide, pour jou en solo (1 octave ↑)
17	65	VIOLIN 2	Violon, pression plus lente, pour jouer
18	66	CHORUS	Chœur, pression lente, pour fredonner
19	67	SHYNTH. 6	Sons de cordes
20	68	SHYNTH. 7	Synth. célesta (1 octave ↑)
21	69	RECORD.	Enregistreur (1 octave ↑)
22	70	BASSOON	Basson (1 octave ↓)
23	71	P. ORG. 1	Orgue à tuyaux, son normal, sustain court
24	72	P. ORG. 2	Orgue à tuyaux, son plein, sustain plus long

1	2	VOICE NOM	DESCRIPTION
25	73	CELLO	Violoncelle
26	74	C. BASS	Contrebasse (1 octave ↓)
27	75	ST. PIZ. 1	Pizzicato (1 octave ↑)
28	76	ST. PIZ. 2	Pizzicato
29	77	KOTO	Koto
30	78	HARP	Harpe
31	79	PIANO	Son de piano acoustique
32	80	E. PF. 1	Piano électrique, son franc
33	81	HARPS. 1	Clavecin, son clair et tranchant
34	82	HARPS. 2	Clavecin, son plein et dynamique
35	83	CELESTA	Célesta (1 octave ↑)
36	84	CHIME	Carillon (1 octave ↑)
37	85	A. GUIT.	Guitare acoustique, corde en nylon
38	86	M. BOX	Boîte à musique (2 octaves ↑)
39	87	S. BELL	Petite clochette, hauteur non standard
40	88	W. BASS 1	Guitare jazz (basse) (1 octave ↓)
41	89	W. BASS 2	(1 octave ↓)
42	90	VIB.	Vibraphone, avec vibrato
43	91	GLOCKEN	Glockenspiel (2 octaves ↑)
44	92	XYLO.	Xylophone (1 octave ↑)
45	93	MARIMBA	Marimba
46	94	TUBBELL	Clochette tubulaire (1 octave ↑)
47	95	TRI.	Triangle, hauteurs non standard
48	96	TIMPANI	Timbales, hauteur non standard

VOICE-01

No.	VOICE NAME
49	Strings 1
50	Strings 2
51	Strings 3
52	Strings 4
53	Flute
54	Alto flute
55	Clarinet
56	Saxophone 1
57	Saxophone 2
58	Trumpet 1
59	Frügelhorn
60	Trombone 1
61	Whistle
62	Male voice
63	Female voice
64	Chorus
65	H. voice
66	Brass 1
67	Brass 2
68	Brass 3
69	E. organ
70	Bell 1
71	Vibraphone
72	Glockenspiel
73	Triangle
74	Synthesizer 1
75	Synthesizer 2
76	Synthesizer 3
77	Synthesizer 4
78	Synthesizer 5
79	Piano
80	E. piano 1
81	E. piano 2
82	Clavinette 1
83	Clavinette 2
84	E. guitar
85	A. guitar
86	E. bass 1
87	E. bass 2
88	W. bass 1
89	S. bass 1
90	S. bass 2
91	E. drums 1
92	E. drums 2
93	High-hat cymbal
94	Snare drum
95	Tom Tom
96	Bas drum

VOICE-02

No.	VOICE NAME
49	Strings 1
50	Strings 2
51	Strings 3
52	Strings 4
53	Flute
54	Alto flute
55	Clarinet
56	Saxophone 1
57	Saxophone 2
58	Trumpet 1
59	Frügelhorn
60	Trombone 1
61	Whistle
62	Male voice
63	Female voice
64	Trumpet 2
65	Trombone 2
66	Brass 1
67	Brass 2
68	Brass 3
69	Horn
70	Tuba
71	Oboe
72	Bassoon
73	Harmonica
74	Recorder
75	Synthesizer 2
76	Synthesizer 3
77	E. organ 1
78	E. organ 2
79	Piano
80	E. piano 1
81	Vibraphone
82	Clavinette 1
83	Jazz guitar
84	E. guitar
85	A. guitar
86	E. bass 1
87	Glockenspiel
88	W. bass 1
89	W. bass 2
90	Xylophone
91	Triangle
92	Cowbell
93	High-hat cymbal
94	Snare drum
95	Tom Tom
96	Bas drum

VOICE-03

No.	VOICE NAME
49	Strings 1
50	Strings 2
51	Strings 3
52	Strings 4
53	Flute
54	Alto flute
55	Pan flute
56	Saxophone 1
57	Harmonica
58	Trumpet 1
59	Accordion
60	Trombone 1
61	Whistle
62	Male voice
63	Female voice
64	Glass harp
65	Bell 2
66	Xylophone
67	Marimba
68	Conga
69	Cabaza
70	Wood block
71	Vibraphone
72	Glockenspiel
73	Triangle
74	Cowbell
75	Synthesizer 2
76	Synthesizer 3
77	Dog
78	ST. Drum
79	Piano
80	E. piano 1
81	E. piano 2
82	Clavinette 1
83	12 ST. Guitar
84	E. guitar
85	A. guitar
86	E. bass 1
87	E. bass 2
88	W. bass 1
89	W. bass 2
90	S. bass 1
91	E. drums 1
92	E. drums 2
93	High-hat cymbal
94	Snare drum
95	Tom Tom
96	Bas drum

VOICE-04

No.	VOICE NAME
49	Strings 1
50	Strings 2
51	Strings 3
52	Strings 4
53	Strings 5
54	Flute C
55	Clarinet C
56	Oboe
57	Horn
58	Trumpet C
59	Tuba
60	Trombone C
61	Whistle
62	Male voice
63	Female voice
64	Violin 1
65	Violin 2
66	Chorus
67	Synthesizer 6
68	Synthesizer 7
69	Recorder
70	Bassoon
71	Pipe organ 1
72	Pipe organ 2
73	Cello
74	Contrabass
75	St. pizzicato 1
76	St. pizzicato 2
77	Koto
78	Harp
79	Piano
80	E. piano 1
81	Harpsichord 1
82	Harpsichord 2
83	Celesta
84	Chime
85	A. guitar
86	Music box
87	Sleigh bell
88	W. bass 1
89	W. bass 2
90	Vibraphone
91	Glockenspiel
92	Xylophone
93	Marimba
94	Tubular bell
95	Triangle
96	Timpani

FM VOICE DATA 96 (2) FVD-02

This Voice Data is expansion voice data for your MSX music computer. There are two versions, synthesizer and sound effects, and each contains 48 voices. Voices can be freely selected from amongst the 96 voices formed by combining these with the built-in voices of the MSX Music Computer.

Synthesizer

This contains a wide range of synthesizer sound created by FM sound generation. It is edited for real computer music.

Sound Effect

This contains many different sound effects for those interested in AV using the FM Music Macro.

< Voices >

LEAD	SYN. PF	SPACE	GHOST	CAT
BRASS	SYN. CEL	SILENCE	BABY	DOG
ORIENT	SYN. GLO	VENUS	IMAGE	DUCK
FANTASY	SYN. CLV	JUPITER	SE	PEEP
BELL	SYN. OG	SATURN	WIND	BIRD
CRASH	SYN. PIP	PLANET	WAVE	CLAPS
B. DRUM	TAKEOFF	EXPLO.	etc. ...	

Cette cassette contient des données, de sons destinées à votre ordinateur musical MSX. Elle vous offre deux séries de 48 sons: sons de synthétiseurs et effets sonores. Lorsqu'une des ces deux séries est chargée, vous disposez, pour jouer, des 48 sons préprogrammés de l'unité de synthèse et des 48 sons supplémentaires que vous avez chargés.

Synthétiseur

La série "Synthesizer" sera utilisée pour des applications musicales. Elle comprend de nombreuses sonorités de synthétiseurs simulées par la technique FM.

Effets sonores

La série "Sound Effect" s'adresse aux amateurs de bruitages pour animation et en particulier aux possesseurs de Logiciel de musique macro FM.

© Copyright 1985 by YAMAHA Music Foundation.
3-24-22, Shimomeguro, Meguro-ku, Tokyo, Japan.
Printed in Japan.

 **YAMAHA MUSIC FOUNDATION**